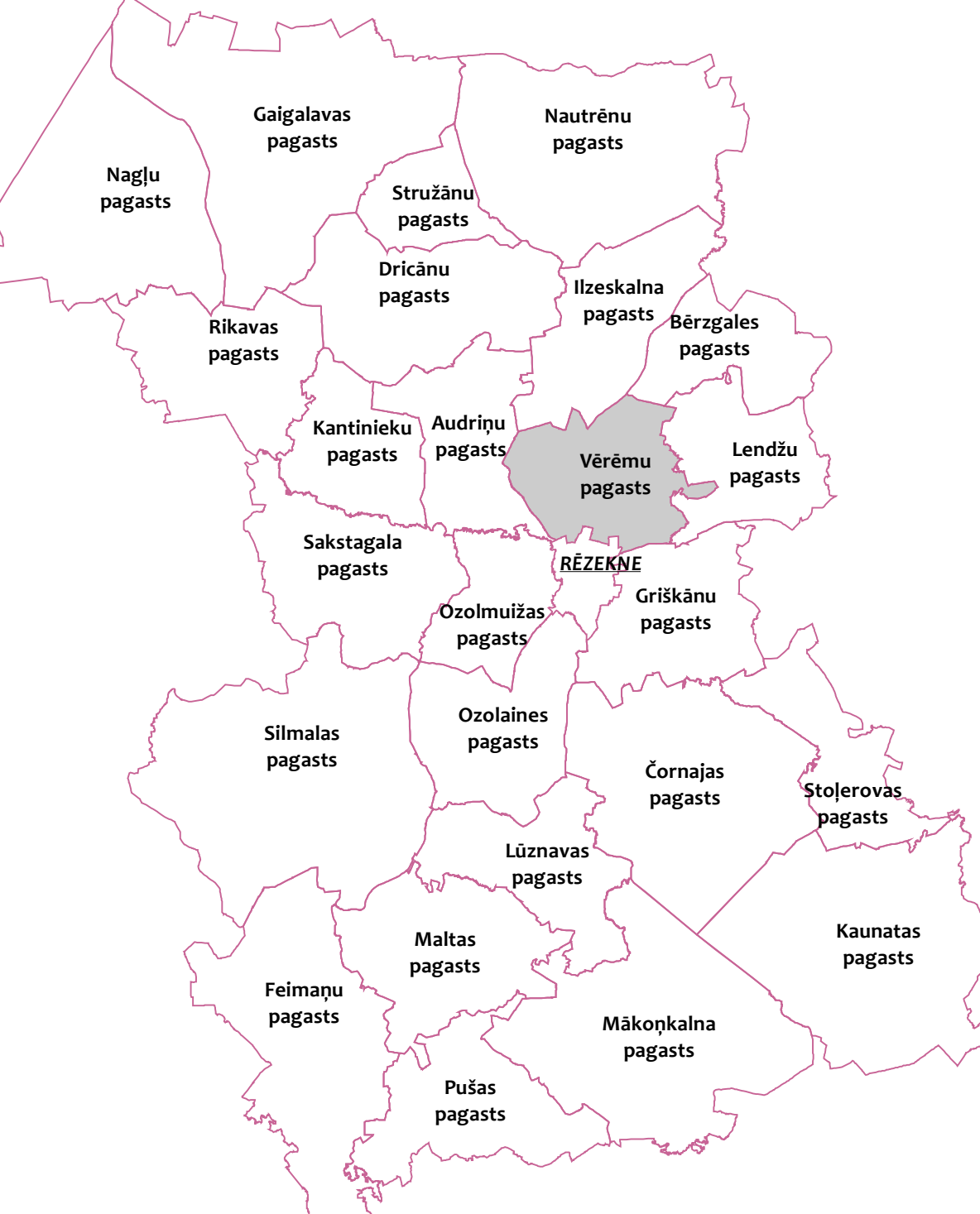
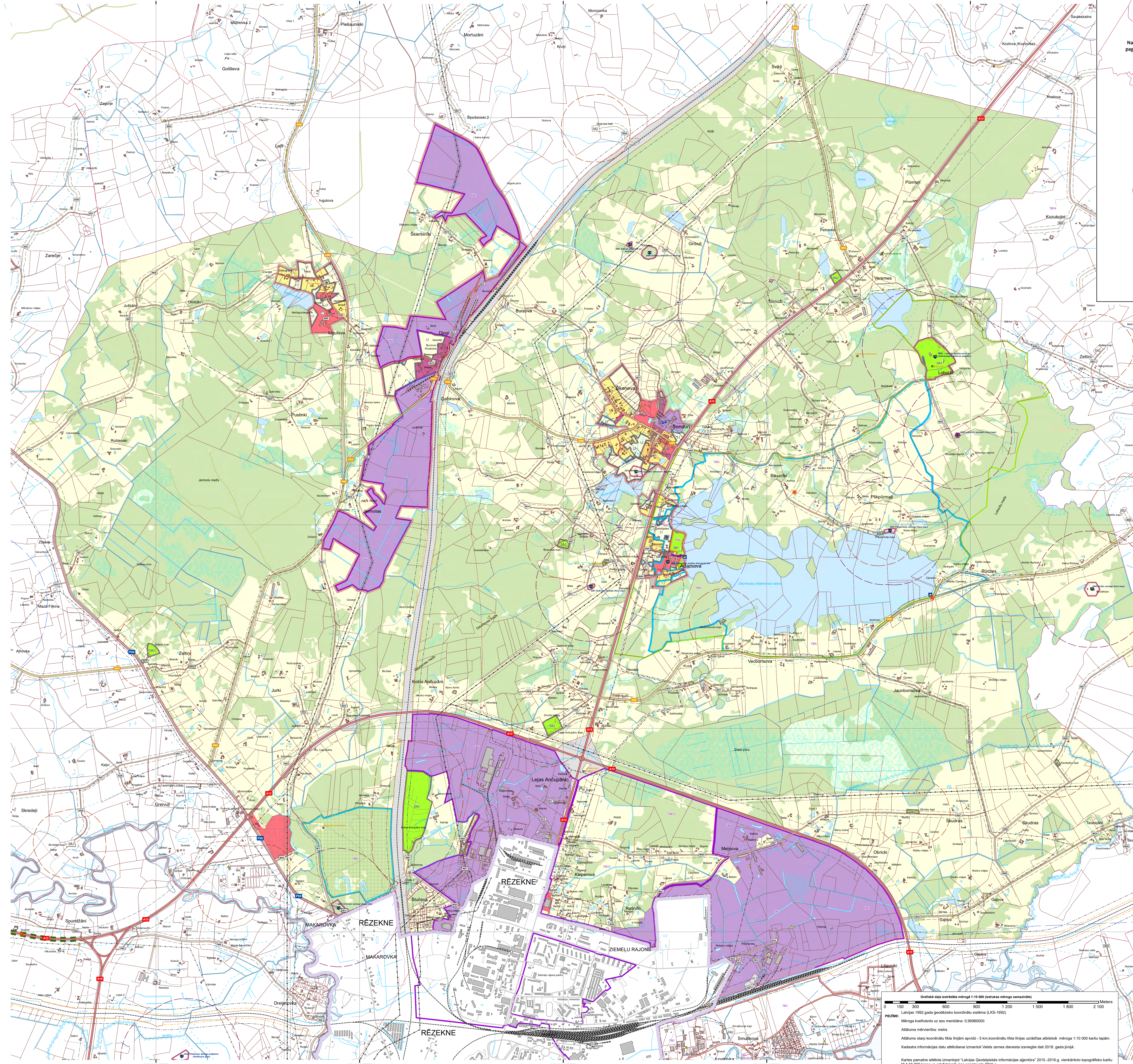


- APZĪMĒJUMI**
FUNKCIONĀLĀS ZONAS
- Savrupmāju apbūves teritorija (DzS)
 - Savrupmāju apbūves teritorija (DzS1)
 - Mazstāvu dzīvojamās apbūves teritorija (DzM)
 - Daudzstāvu dzīvojamās apbūves teritorija (DzD)
 - Publiskās apbūves teritorija (P)
 - Publiskās apbūves teritorija (P1, P2)
 - Jauktas centra apbūves teritorija (JC)
 - Rūpnieciskās apbūves teritorija (R)
 - Transporta infrastruktūras teritorija (TR)
 - Tehniskās apbūves teritorija (TA)
 - Dabas un apstādījumu teritorija (DA)
 - Dabas un apstādījumu teritorija (DA1, DA2)
 - Mežu teritorija (M)
 - Lauksaimniecības teritorija (L)
 - Lauksaimniecības teritorija (L1, L2)
 - Ūdeņu teritorija (Ū)
- TERTORIJAS AR ĪPAŠIEM NOTEIKUMIEM**
- Rēzeknes speciālā ekonomiskā zona (TIN1)
 - Publiskās piekļuves vietas ūdeņiem (TIN12)
 - Akustiskā diskomforta zona (TIN13)
 - Teritorija, kur tiek veikta derīgo izrakteņu ieguve (TIN14)
 - Vietējas nozīmes kultūrvēsturiskā un dabas teritorija (TIN4)
 - Ainaviski vērtīga teritorija (TIN5)
- AIZSARGJOSLAS**
- Vides un dabas resursu aizsardzības aizsargjoslas**
- Virszemes ūdensobjektu aizsargjosla
 - Aizsargjosla ap kultūras pieminekli
 - Stingra režīma aizsargjosla ap pazemes ūdens ņemšanas vietu
 - Ķīmiskā aizsargjosla ap pazemes ūdens ņemšanas vietu
 - Mežu vides un dabas resursu aizsardzības aizsargjosla ap pilsetu
- Eksploatacijas aizsargjoslas**
- Sarkanā līnija
 - Aizsargjosla gar autoceļiem
 - Aizsargjosla gar dzelzceļu
 - Aizsargjosla gar elektriskajiem tīkliem
 - Aizsargjosla ap valsts aizsardzības objektu
- Sanitārās aizsargjoslas**
- Aizsargjosla ap notekūdeņu attīrīšanas ietaisi
 - Aizsargjosla ap kapsētu
- Drošības aizsargjoslas**
- Aizsargjosla gar dzelzceļu
 - Aizsargjosla ap degvielas uzpildes staciju
- ĪPAŠI AIZSARGĀJAMO DABAS TERITORIJU ROBEŽAS**
- Dabas parka robeža
 - Dabas pieminekļa teritorija
- TRANSPORTA INFRASTRUKTŪRA**
- Valsts galvenais autoceļš
 - Valsts reģionālais autoceļš
 - Valsts vietējais autoceļš
 - Pašvaldības autoceļš
 - Iela
 - LVM ceļš
 - Cits ceļš
 - Dzelzceļš
- CITI APZĪMĒJUMI UN OBJEKTI**
- Notekūdeņu attīrīšanas iekārtas
 - Potenciāli piesārņota vieta
 - Novada robeža
 - Pagasta robeža
 - Ciema robeža
 - Zemes vienība
 - Dzelzceļa zemes nodalījuma josla
 - Applūstošā teritorija
 - Publiskā piekļuve ūdeņiem
 - Ainaviskais skatu punkts
 - Degvielas uzpildes stacija
 - Pazemes ūdens ņemšanas vieta
 - Elektrisko tīku infrastruktūras objekts
 - Valsts nozīmes regulējamā ūdensnoteka
 - 330, 110 kilovoltu elektrisko tīku gaisvadu līnija
 - 6 līdz 20 kilovoltu elektrisko tīku gaisvadu līnija
 - Elektrisko tīku kabeļu līnija
 - Purvs/Pārpurvota zeme
- KULTŪRVĒSTURISKIE UN DABAS OBJEKTI**
- Aizsargājams koks (dīķokcs)
 - Valsts aizsargājams kultūras piemineklis
 - Valsts aizsargājams kultūras pieminekļa teritorija
 - Vietējas nozīmes kultūrvēsturiskais un dabas objekts
 - Aizsargājams akmens (dīžakmens)



RĒZEKNES NOVADA VĒRĒMU PAGASTA
TERTORIJAS FUNKCIONĀLĀ ZONĒJUMA KARTE
Šī karte ir Rēzeknes novada teritorijas plānojumā sastāvdaļa

Rēzeknes novada domes priekšsēdētājs:				Monvīds Švarcs
Vārds, Uzvārds	Paraksts	Datums	Mērogs: 1 : 15 000	
Pr. izstrādātāja	Vita Jumiņa	Mēroga noteikšana 1:10.000		

PASŪTĪTĀJS	IZSTRĀDĀTĀJS
Rēzeknes novada pašvaldība Atbrīvības aleja 95a, Rēzekne, LV-4601 Tālrunis: 64622238 e-pasts: info@rezeknesnovads.lv	SIA "Reģionālie projekti" Rūpniecības iela 32b-501, Rīga, LV-1045 Tālrunis: 67320809 e-pasts: brojs@rp.lv

Mēroga noteikšana 1 : 10 000
Izdrūkšanas mērogs samazināts

Digitālās datu avota izstrādātājs: Mērogs: 1:10.000 (teritorijas mērogs samazināts)
Lietojas 1992. gada ģeodēziskās koordinātu sistēma (KSJ-1992)
Mēroga koeficients uz asis meridiāni: 0,99960003
Atšķiruma mērvienība: metri
Atšķiruma starps koordinātu tīkliem šajam aprindē - 5 km koordinātu tīkla trijās uzdevās atšķirība: mērogs 1:10.000 karšu lapām.
Kadastres informācija ir atbilstoši izstrādāta Valsts zemes dienesta izstriegotie dati 2018. gada jūnijā.
Kartes pamatne atbilst izstrādātāja "Latvijas Ģeotelpiskās informācijas aģentūra" 2015.-2016. g. vienkrāsotā topogrāfisko karšu M 1:10.000 apjau un orientācijai, kas sagatavota 2015. g.