

**APZĪMĒJUMI
FUNKCIONALĀS ZONAS**

- Savrupmāju apbūves teritorija (DzS)
- Savrupmāju apbūves teritorija (DzS1)
- Mazstāvu dzīvojamās apbūves teritorija (DzM)
- Daudzstāvu dzīvojamās apbūves teritorija (DzD)
- Publiskās apbūves teritorija (P)
- Publiskās apbūves teritorija (P1, P2)
- Jauktas centra apbūves teritorija (JC)
- Rūpnieciskās apbūves teritorija (R)
- Rūpnieciskās apbūves teritorija (R1)
- Transporta infrastruktūras teritorija (TR)
- Tehniskās apbūves teritorija (TA)
- Dabas un apstādījumu teritorija (DA)
- Dabas un apstādījumu teritorija (DA1, DA2)
- Mežu teritorija (M)
- Lauksaimniecības teritorija (L)
- Lauksaimniecības teritorija (L1, L2)
- Ūdeņu teritorija (O)

TERITORIJAS AR ĪPAŠIEM NOTEIKUMIEM

- Rēzeknes speciālā ekonomiskā zona (TIN1)
- Vietējas nozīmes kultūrvēsturiskā un dabas teritorija (TIN4)
- Ainaviski vērtīga teritorija (TIN5)

AIZSARGJOSLAS

- Vides un dabas resursu aizsardzības aizsargjoslas**
- Virszemes ūdensobjektu aizsargjosla
 - Aizsargjosla ap kultūras pieminekli
 - Stingra režīma aizsargjosla ap pazemes ūdens ņemšanas vietu
 - Bakterioloģiskā aizsargjosla ap pazemes ūdens ņemšanas vietu
 - Ķīmiskā aizsargjosla ap pazemes ūdens ņemšanas vietu
 - Mežu vides un dabas resursu aizsardzības aizsargjosla ap pilsētu

Eksploatacijas aizsargjoslas

- Sarkanā līnija
- Aizsargjosla gar autoceļiem
- Aizsargjosla gar dzelzceļu
- Aizsargjosla gar elektriskajiem tīkliem

Sanitārās aizsargjoslas

- Aizsargjosla ap notekūdeņu attīrīšanas ietaisi
- Aizsargjosla ap kapsētu

Drošības aizsargjoslas

- Aizsargjosla gar dzelzceļu
- Aizsargjosla ap degvielas uzpildes staciju

ĪPAŠI AIZSARGĀJAMO DABAS TERITORIJU ROBEŽAS

- Dabas parka robeža
- Dabas pieminekļa teritorija

TRANSPORTA INFRASTRUKTŪRA

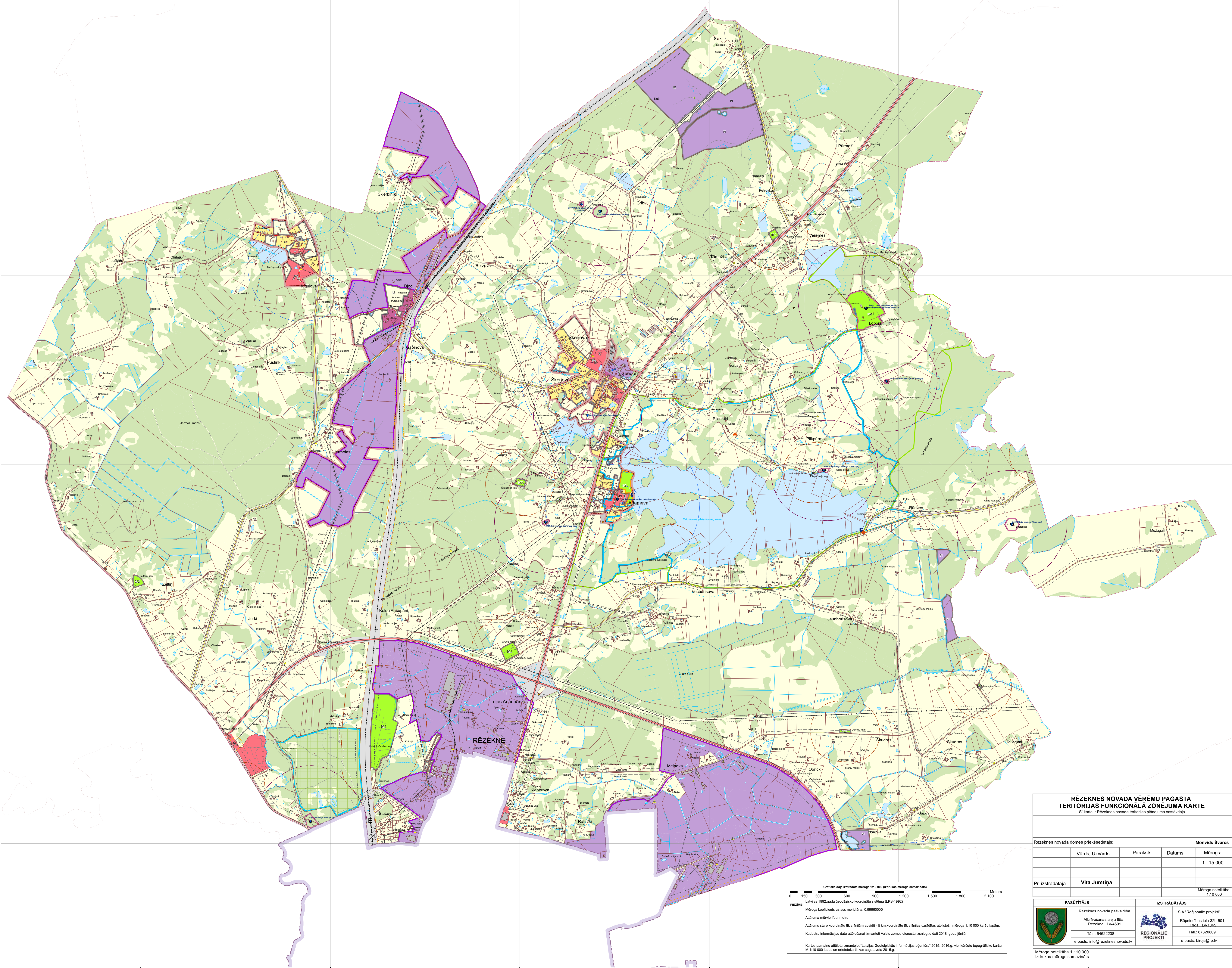
- Valsts galvenais autoceļš
- Valsts reģionālais autoceļš
- Valsts vietējais autoceļš
- Pašvaldības autoceļš
- Iela
- Cits ceļš
- Dzelzceļš

CITI APZĪMĒJUMI UN OBJEKTI

- Notekūdeņu attīrīšanas iekārtas
- Potenciāli piesāņotā vieta
- Plānojuma robeža
- Pagasta robeža
- Pilsētas robeža
- Ciema robeža plānotā
- Zemes vienība
- Applūstošā teritorija
- Publiskā piekļuve ūdeņim
- Ainaviskais skatu punkts
- Degvielas uzpildes stacija
- Pazemes ūdens ņemšanas vieta
- Elektrisko tīklu infrastruktūras objekts
- Valsts nozīmes regulējamā ūdensnoteka
- 330, 110 kilovoltu elektrisko tīklu gaisvadu līnija
- 6 līdz 20 kilovoltu elektrisko tīklu gaisvadu līnija
- Elektrisko tīklu kabeļu līnija

KULTŪRVĒSTURISKAIS UN DABAS OBJEKTI

- Aizsargājams koks (dižkoks)
- Valsts aizsargājams kultūras piemineklis
- Valsts aizsargājamā kultūras pieminekļa teritorija
- Vietējas nozīmes kultūrvēsturiskais un dabas objekts



Orfiskā dapa izstrādāta mērogā 1:10 000 (izņemot mēroga samazinājumus)

0 150 300 450 600 750 900 1 050 1 200 1 350 1 500 1 650 1 800 2 100 Metrus

Latvijas 1902.gada ģeodētiskā koordinātu sistēma (LKS-1902)

REZĪME: Mēroga koeficients uz asu maršrutu: 0,99960000

Attāluma mērvienības: metri

Attāluma starp koordinātu tīkla līnijām apvidū - 5 km, koordinātu tīkla līnijas uzbrīšanas atbilstoši mēroga 1:10 000 kartu lāpām.

Kadastra informācijas dati atbilstoši izmantotajam Valsts zemes dienesta izstrādātajam 2018. gada jūnijā.

Kartes pamate attēlota izmantojot "Latvijas Ģeodētiskās informācijas aģentūra" 2015.-2016.g. vienārdzīto topogrāfisko kartu M 1:10 000 lapa un oriģināli, kas sagatavota 2015.g.

**RĒZEKNES NOVADA VĒRĒMU PAGASTA
TERITORIJAS FUNKCIONALĀ ZONĒJUMA KARTE**

Šī karte ir Rēzeknes novada teritorijas plānojuma sastāvdaļa

Rēzeknes novada domes priekšsēdētājs:				Mondvis Švarcs
	Vārds; Uzvārds	Paraksts	Datums	Mērogs:
				1 : 15 000
Pr. Izstrādātāja				Mēroga noteikšana 1:10 000
Pr. Izstrādātāja				Vita Jumiņa

<p align="center">PASŪTĪTĀJS</p> <p align="center">Rēzeknes novada pašvaldība</p> <p align="center">Atbilstošas ielas 95a, Rēzekne, LV-4601</p> <p align="center">Tāl: 6462238 e-pasts: info@rezeknesnovads.lv</p>	<p align="center">IZSTRĀDĀTĀJS</p> <p align="center">SIA "Reģionālie projekti"</p> <p align="center">Rūpniecības iela 32b-501, Rīga, LV-1045</p> <p align="center">Tāl: 67320809 e-pasts: birzjs@rp.lv</p>
---	---

Mēroga noteikšana 1 : 10 000
Izstrādes mēroga samazināšana