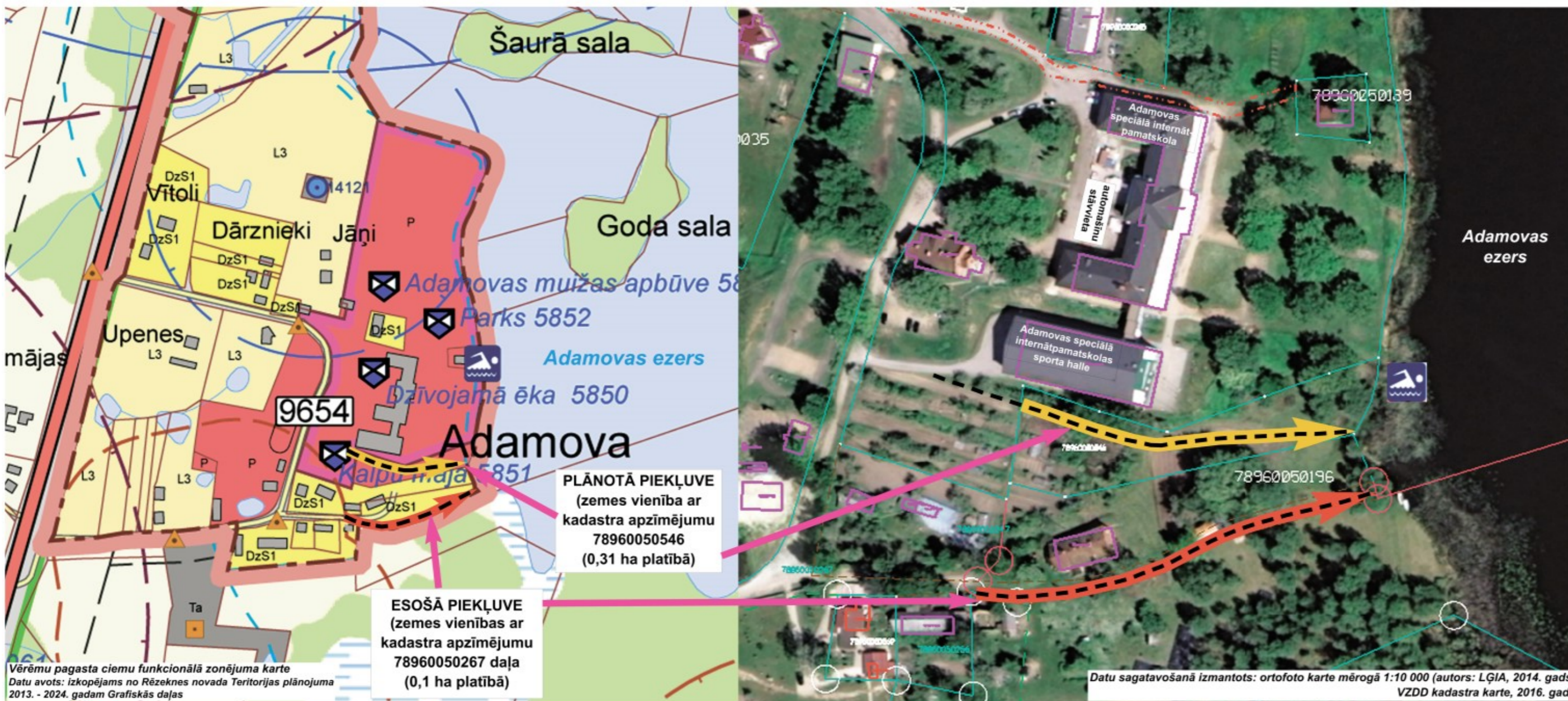


RĒZEKNES NOVADA PAŠVALDĪBA AICINA UZ SANĀKSMI PAR IESPĒJAMO PIEKĻUVES VIETAS PIE ADAMOVAS EZERA MAINĀ



- - - - - ESOŠĀ PIEKĻUVE
 - - - - - PLĀNOTĀ PIEKĻUVE

Rēzeknes novada pašvaldība informē, ka ir saņemts fiziskas personas iesniegums ar priekšlikumu zemes gabalu apmaiņai Rēzeknes novada Vērēmu pagasta Adamovas ciemā. Ņemot vērā to, ka zemes gabalu apmaiņas priekšlikums paredz esošās piekļuves vietas pie Adamovas ezera slēgšanu un jaunas piekļuves vietas izveidi (skatīt grafiskajā attēlā), tiek organizēta sabiedriskā sanāksme ar mērķi samērot privātās un sabiedrības intereses.

Rēzeknes novada pašvaldība aicina iedzīvotājus uz publisko apspriedi, lai noskaidrotu sabiedrības viedokli par iespējamo piekļuves vietas pie Adamovas ezera izveidi.

Plānotā sanāksmes vieta:	Vērēmu tautas nams, J. Zvīdra iela 4, Sondori, Vērēmu pagasts
Sanāksmes laiks:	2017. gada 10. maijā no plkst. 10.00 līdz 12.00
Atbildīgā persona:	zemes lietu speciāliste Laimdota Melne, tel. 64605901, e-pasts: laimdota.melne@veremi.lv



Teritorijas fotouzņēmums (zemes vienība ar kadastra apzīmējumu 78960050546), kurā iecerēts izveidot plānoto piekļuvi
Foto: Laimdota Melne

Priekšlikumus un atsauksmes aicinām iesniegt no 21.04.2017. līdz 10.05.2017. Rēzeknes novada Vērēmu pagasta pārvaldē, J. Zvīdra iela 1, Sondoros vai sūtīt elektroniski uz e-pastu: info@veremi.lv, info@rezeknesnovads.lv. Informācija pa tel. 64628833.