



LATVIJAS REPUBLIKA

Rēzeknes rajona Sakstagala pagasta
Nekustamā īpašuma **Sakstagala pamatskola**

Zemes kadastra Nr. 7886 003 0430

ZEMES ROBEŽU PLĀNS

Robežas noteiktas atbilstoši Sakstagala pagasta TDP 1992.gada 29.maija 19.sasaukuma 15.sesijas lēmumam.

Robežu plāns sastādīts mērogā 1 : 2000 pēc 2005. gada uzmērīšanas materiāliem.

Zemes kopplatība ir 5.53 ha



VALSTS ZEMES DIENESTS
Latgales reģionālā nodaļa

Nodaļas vadītāja

Ilga Avlasina

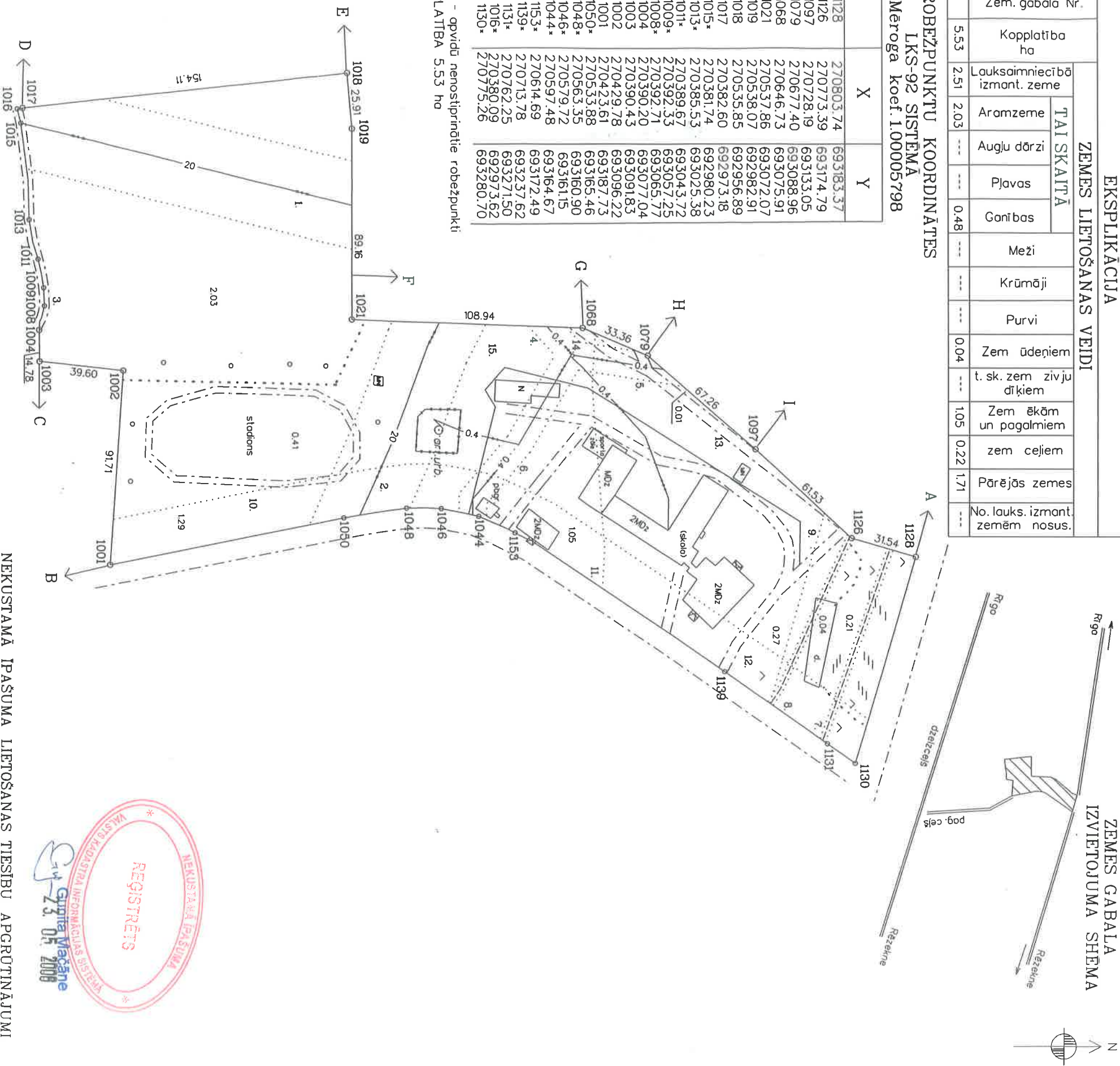
23.05
2006

EKSPLIKĀCIJA		ZEMES LIETOŠANAS VEIDI									
Zem. gabala Nr.	Kopplatība ha	TAI SKAITĀ		Meži	Krūmāji	Purvi	Zem ūdeņiem	t. sk. zem zivju dīķiem	Zem ēkām un pagalmiem	zem ceļiem	Pārējās zemes
		Aramzeme	Augļu dārzi								
5.53	2.51	2.03	---	0.48	---	---	0.04	---	1.05	0.22	1.71
No. lauks. izmant. zemēm nosus.											---

ROBEŽPUNKTU KOORDINĀTES
LKS-92 SISTĒMA
Mēroga koef.1.00005798

	X	Y
1128	270803.74	693183.37
1126	270773.39	693174.79
1097	270728.19	693133.05
1079	270677.40	693088.96
1068	270646.73	693075.91
1021	270537.86	693072.07
1019	270538.07	692982.91
1018	270535.85	692956.89
1017	270382.60	692973.18
1015*	270381.74	692980.23
1013*	270385.53	693025.38
1011*	270389.67	693043.72
1009*	270392.33	693057.25
1008*	270392.71	693065.77
1004	270390.20	693077.04
1003	270390.43	693091.83
1002	270429.78	693096.22
1001	270423.61	693187.73
1050*	270533.88	693165.46
1048*	270563.35	693160.90
1046*	270579.72	693161.15
1044*	270597.48	693164.67
1153*	270614.69	693172.49
1139*	270713.78	693237.62
1131*	270762.25	693271.50
1016*	270380.09	692973.62
1130*	270775.26	693280.70

* - apvīdū nenostiprinātie robežpunkti
PLATBĀ 5.53 ha



ROBEŽU APRAKSTS

No A līdz B	valsts autoceļš A12 un V6552
" B "	C A.Puštucāna zemes lietojums
" C "	D VAS "Latvijas dzelzceļa zeme"
" D "	E zemes īpašums "Pumpuri"
" E "	F J.Sangoviča zemes lietojums
" F "	G O.Runlovska zemes lietojums
" G "	H J.Sangoviča zemes lietojums
" H "	I zemes īpašums "Pumpuri"
" I "	A A.Galaktionova zemes lietojums

NEKUSTAMĀ IPĀŠUMA LIETOŠANAS TIESĪBU APGRŪTINĀJUMI

1.20501 - aizsargjosta gar elektrisko tīklu gaisvadu līniju ar nominālo spriegumu 20 kV - 0.61 ha

2.20501 - aizsargjosta gar elektrisko tīklu gaisvadu līniju ar nominālo spriegumu 20 kV - 0.39 ha

3.50203 - servitūts-tiesība uz braucamo ceļu par labu nekustamajam īpašumam ar kadastra Nr.78860030459 - 0.02 ha

4.20501 - aizsargjosta gar elektrisko tīklu gaisvadu līniju ar nominālo spriegumu 0.4 kV - 0.02 ha

5.20501 - aizsargjosta gar elektrisko tīklu gaisvadu līniju ar nominālo spriegumu 0.4 kV - 0.05 ha

6.20501 - aizsargjosta gar elektrisko tīklu gaisvadu līniju ar nominālo spriegumu 0.4 kV - 0.11 ha

7.20401 - aizsargjosta gar apakšzemes kabelu sakaru līniju - 0.03 ha

8.20401 - aizsargjosta gar apakšzemes kabelu sakaru līniju - 0.03 ha

9.20305 - aizsargjosta gar autoceļu A12 - 0.44 ha

10.20305 - aizsargjosta gar autoceļu V6552 - 0.80 ha

11.20306 - aizsargjosta gar dzelzceļu - 3.96 ha

12.50203 - servitūts-tiesība uz braucamo ceļu par labu nekustamajam īpašumam ar kadastra Nr.78860030438- 0030190 - 0.04 ha

13.50203 - servitūts-tiesība uz braucamo ceļu par labu nekustamajam īpašumam ar kadastra Nr.78860030188 - 0.06 ha

14.20505 - aizsargjosta ap elektrisko tīklu transformatoru apakststaciju

15.20207 - stingra rezīma aizsargjosta ap pazemes ūdens ņemšanas vietu - 0.74 ha

Konturu fotokartes Nr.1902:1952
Ortofotokartes Nr.3442-54

MĒROGS 1:2000

Kadastra Nr. 7886 003 0430

VIA "Latvijas Valsts mērnieks"			
Rēzeknes birojs			
Vadītājs	V. Noviks		05.05.05
Mērnieks	V. Sokolovs		13.10.05
Operators	K. Audijanova		23.03.06