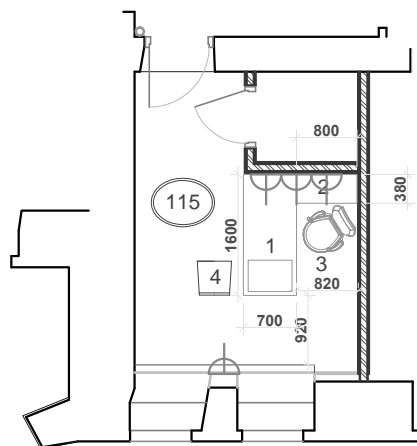
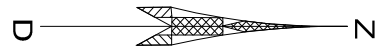


LŪZNAVAS MUIŽA  
115. telpa  
DEŽURANTA DARBA TELPA



DEŽURANTA DARBA TELPAS MĒBELES

- 1 - darba galds (1400 x 700 x 750(h) mm) ar atvilktnu bloku
- 2 - dokumentu plaukts (800 x 380 x 750(h) mm)
- 3 - darba krēsls uz riteņiem (680 x 680 x 815/580(h regulējams) mm)
- 4 - apmeklētāju krēsls (525 x 560 x 815/485(h) mm)

**Telpa 115**, kurā plānots iekārtot DEŽURANTA DARBA TELPU atrodas ēkas pirmajā stāvā.

Telpas sienu apdare - krāsojums, tonis - 1505Y. Telpas grīda - topcer flīzes (tonis 20). Telpas logi ir restaurēti un krāsoti - tonis NCS S1010-Y10R.

Durvis - restaurētas un krāsotas, tonis NCS S1010-Y10R.

Sākotnēji 115. telpa projektēta analogai funkcijai.

Telpā paredzēts novietot darba galdu un dokumentu plauktu, kā arī darba krēslu un vienu krēslu apmeklētājam.

Izstrādāja arhitekts Ināra Caunīte  
2015. gada novembris