

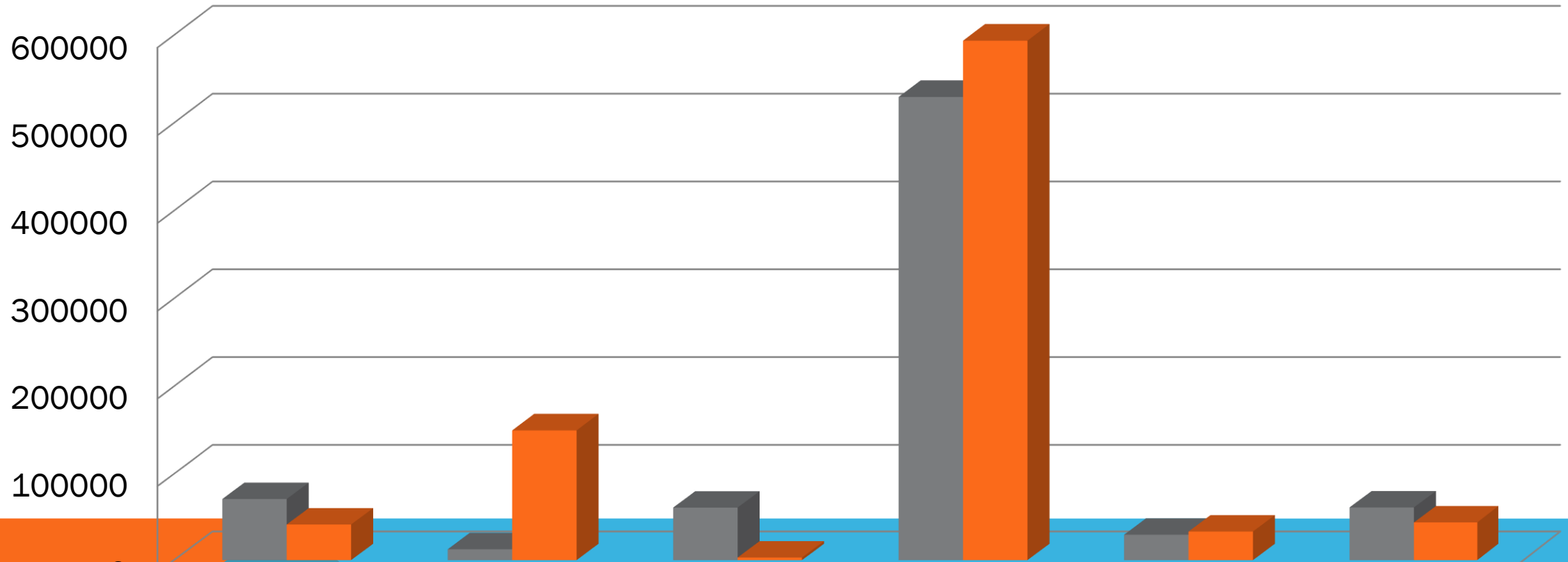
SAKSTAGALA PAGASTA PĀRVALDES 2014. GADA BUDŽETA IZPILDE



FINANSĒŠANAS AVOTI

	2013.	2014.	%pret 2013.g.
Naudas līdzekļu atlikums	70 791	41 280	58.3
t.sk. valsts kasē	65 557	34 610	
ES fondu līdzekļi	12 592	149 628	1188.3
Nenodokļu ieņēmumi	60 875	3 002	
t.sk. ieņēmumi no zemes pārdošanas	7 834	1 134	14.5
Saņemtie transferti	529 492	593 642	112.1
t.sk. stipendijas	53 642	32 087	
Ieņēmumi no maksas pakalpojumiem	29 455	33 154	112.6
t.sk. komunālie	7 178	9 049	
zemes noma	569	1 484	
telpu noma	171	871	
vecāku maksa PII	7 819	8 254	
skolēnu ēdināšana	12 176	11 996	
Aizņēmums no valsts kases	61 077	43 704	
Ieņēmumi kopā ar atlikumu	751 121	864 410	115.1

Finansēšanas avoti

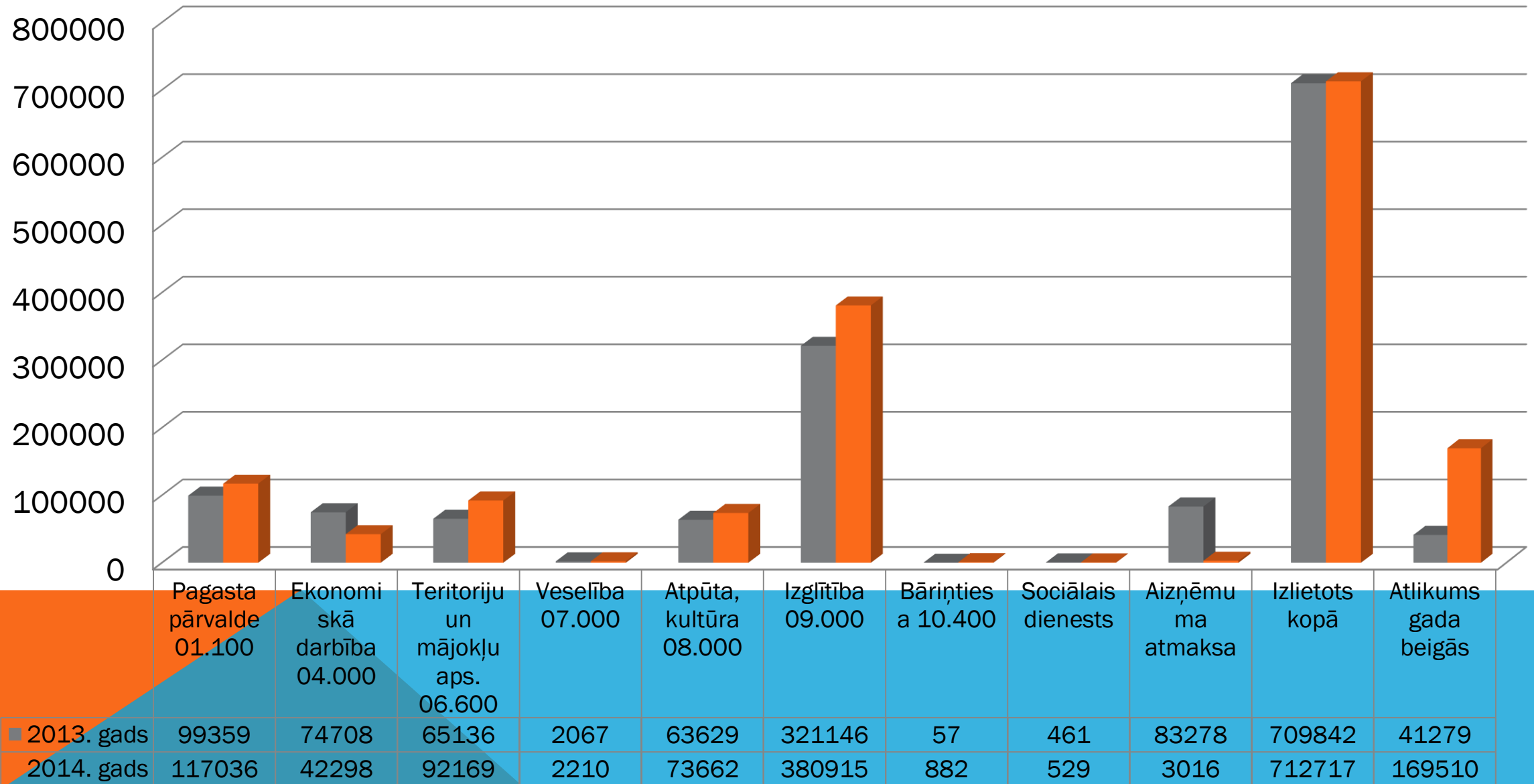


	Naudas līdzekļu atlikums	ES fondu līdzekļi	Nenodokļu ieņēmumi	Transferti	Ieņēmumi no maksas pakalpojumiem	Aizņēmums
■ 2013. Gads	70791	12592	60875	529492	29455	61077
■ 2014. gads	41280	149628	3002	593642	33154	43704

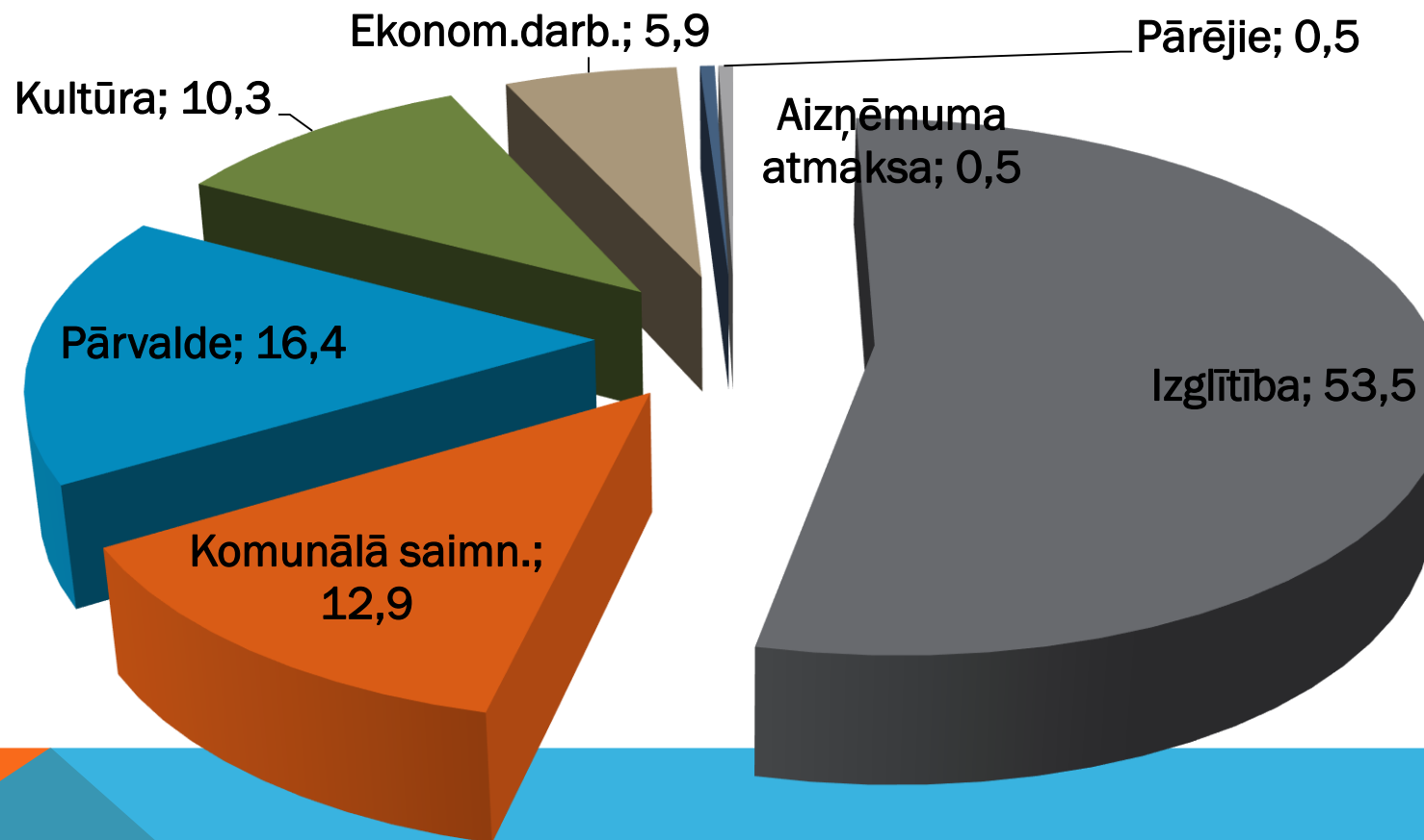
IZDEVUMI ATBILSTOŠI FUNKCIONĀLAJĀM KATEGORIJĀM

		2013.	2014.	%pret 2013
Pagasta pārvalde	01.100	99 359	117 036	117.8
Ekonomiskā darbība	04.000	74 708	42 298	56.6
Teritoriju un mājokļu aps.	06.600	65 136	92 169	141.5
Veselība	07.000	2 067	2 210	106.9
Atpūta, kultūra	08.000	63 629	73 662	115.8
Izglītība	09.000	321 146	380 915	118.6
Bāriņtiesa	10.400	57	882	1547.4
Sociālais dienests	10.900	461	529	114.8
Aizņēmumu atmaksa		83 278	3 016	3.6
Izlietots kopā		709 842	712 717	100.4
Atlikums gada beigās		41 279	169 510	

Izdevumi atbilstoši funkcionālajām kategorijām



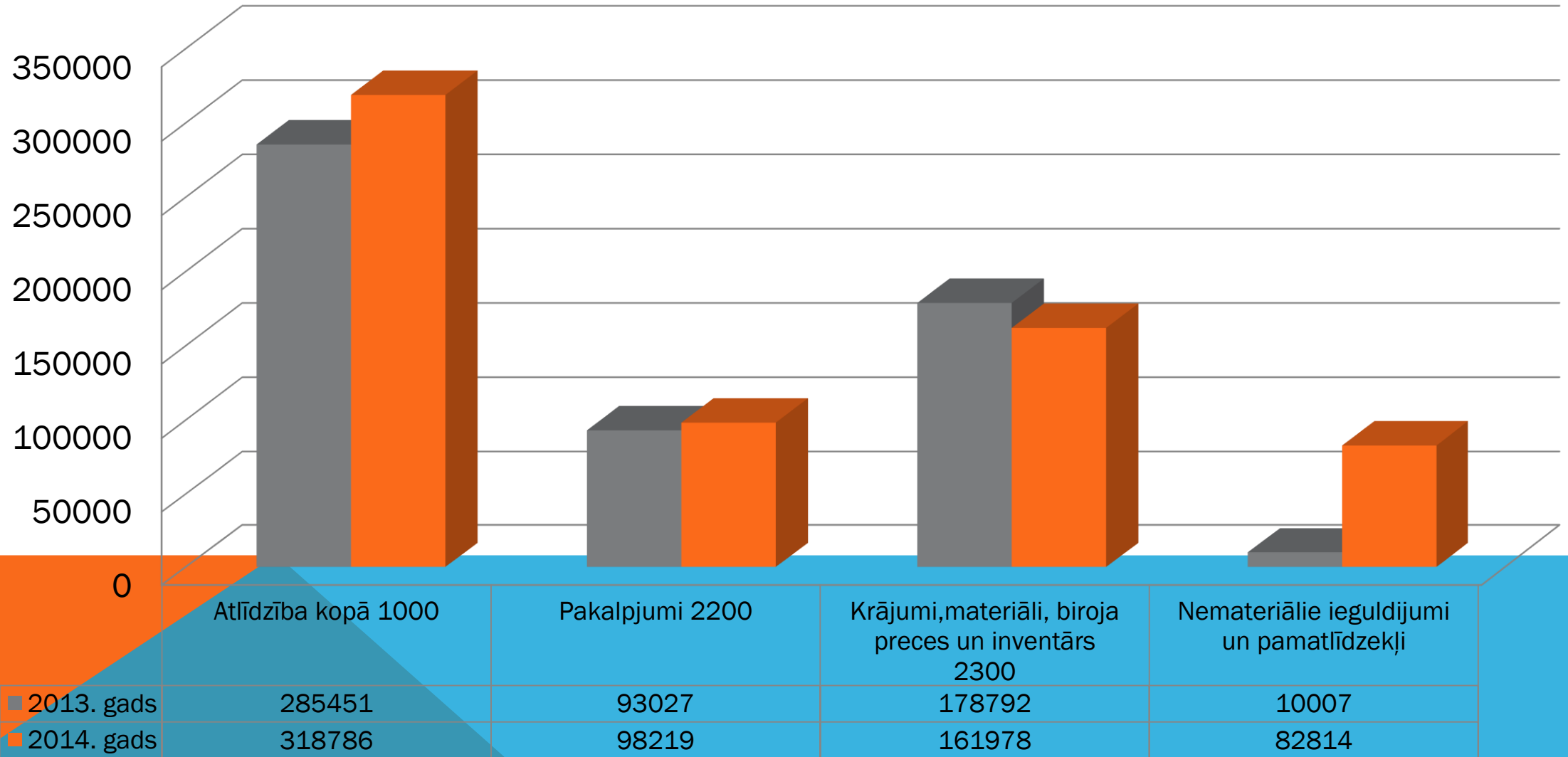
IZDEVUMU SADALĪJUMS, %



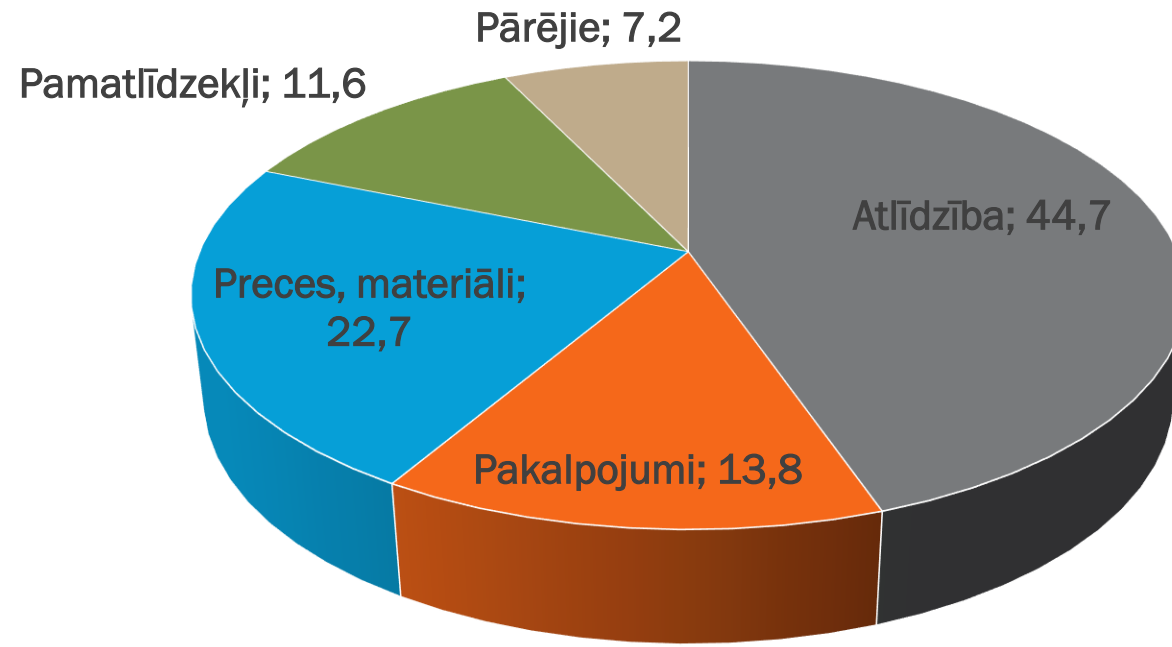
IZDEVUMI ATBILSTOŠI EKONOMISKAJĀM
KATEGORIJĀM

		2013.	2014.	% pret 2013.g.
Atlīdzība kopā	1000	285 451	318 786	111,7
Pakalpojumi	2200	93 027	98 219	105,6
Krājumi, materiāli, biroja preces un inventārs	2300	178 792	161 978	90,6
Pamatlīdzekļi	5000	10 007	82 814	827,6

Izdevumi atbilstoši ekonomiskajām kategorijām



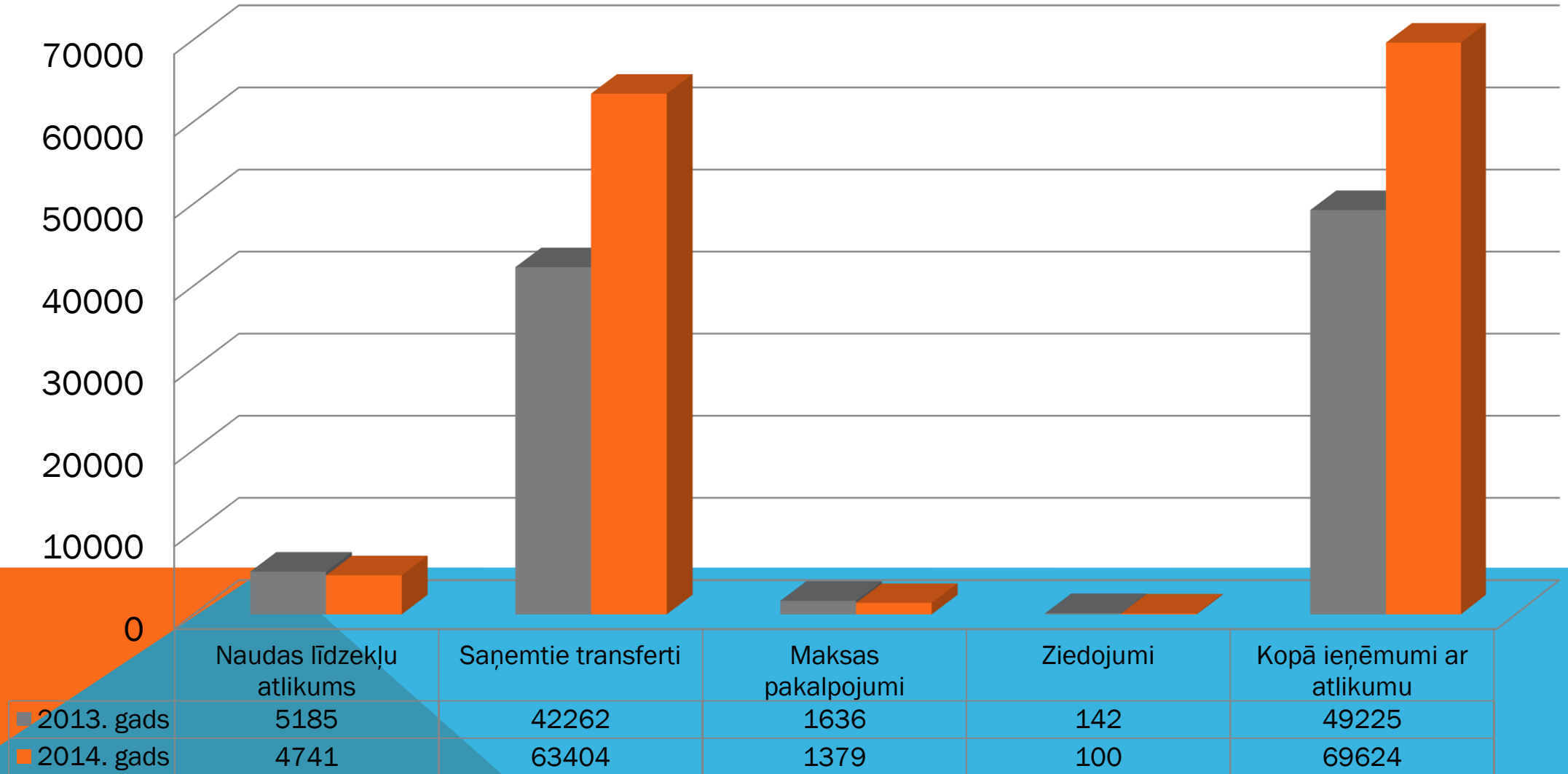
IZDEVUMU SADALĪJUMS, %



Speciālais budžets

ieņēmumi	2013	2014	% pret 2013
Naudas līdzekļu atlikums	5 185	4 741	
Saņemtie transferti	42 262	63 404	150,0
Maksas pakalpojumi	1 636	1 379	84,3
Ziedojumi	142	100	70,4
Kopā ieņēmumi ar atlikumu	49 225	69 624	141,4

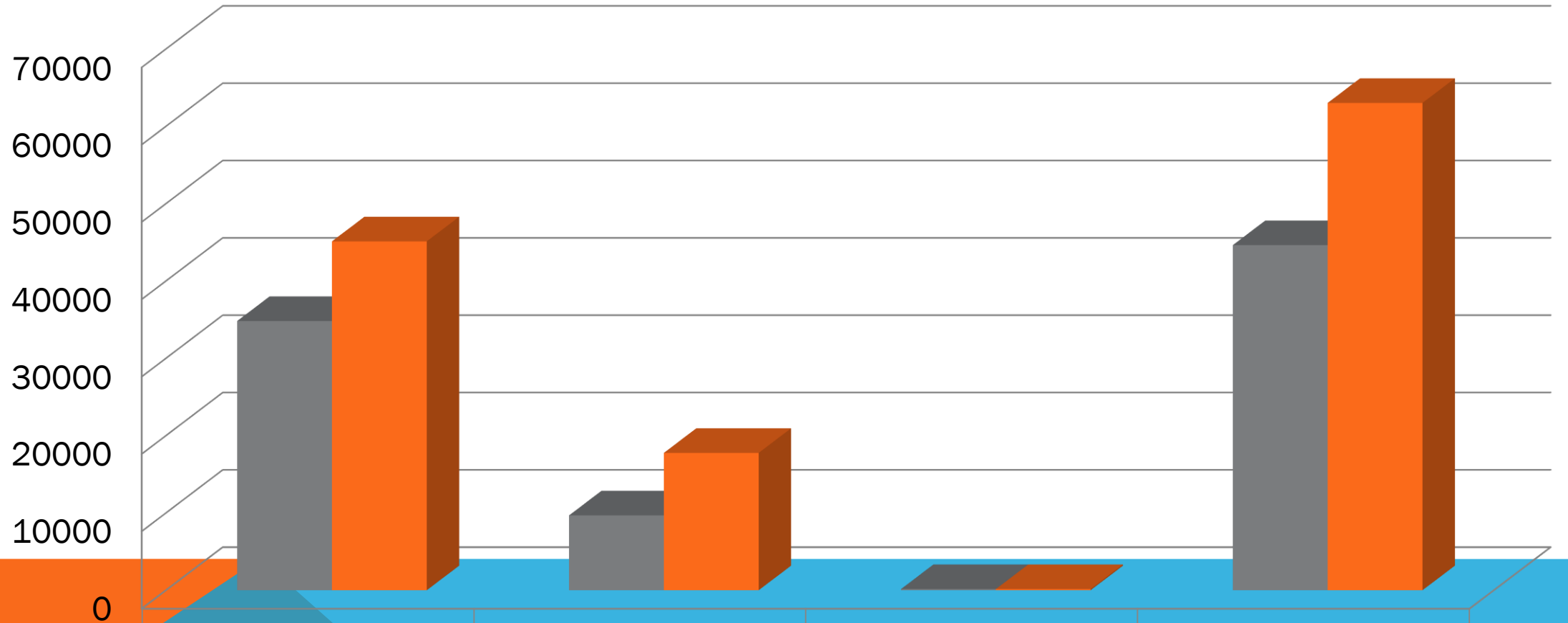
Speciālais budžets



Izdevumi pa funkcionālajām kategorijām

	2013	2014	% pret 2013
Autoceļi 04.000	34 811	45 116	129,6
Vides aizsardzības 05.000	9 676	17 760	183,5
Ziedojumi bērniem bāreņiem	142	142	100,0
Kopā pa funk. kateg.	44 629	63 018	141,2

Izdevumi pa funkcionālajām kategorijām

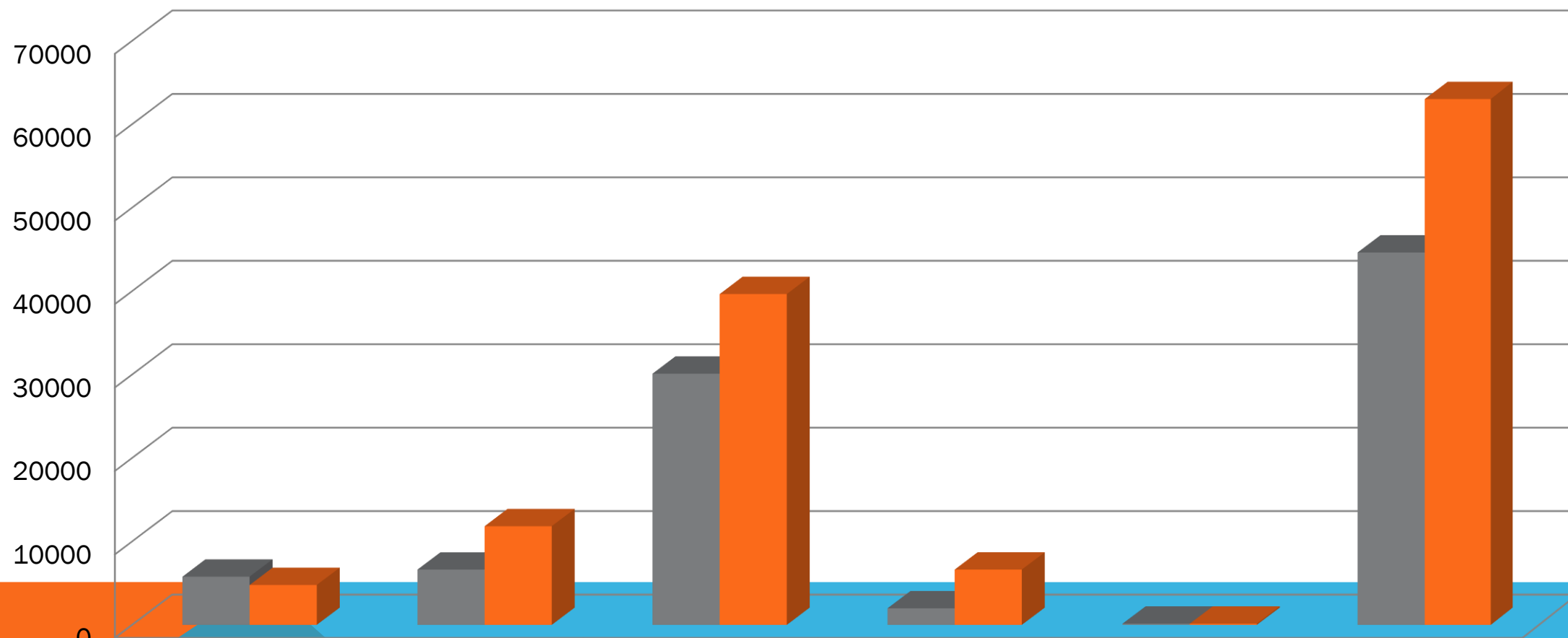


	Autoceļi 04.000	Vides aizsardzība 05.000	Ziedojumi bērniem bāreņiem	Kopā pa funk. kateg.
■ 2013. gads	34811	9676	142	44629
■ 2014. gads	45116	17760	142	63018

Izdevumi pa ekonomiskajām kategorijām

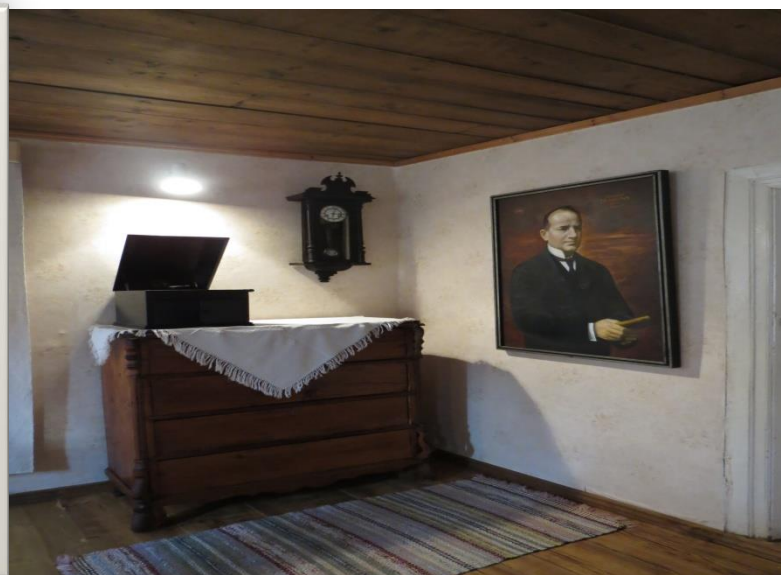
		2013	2014	% pret 2013
Atlīdzība	1000	5 778	4 775	82,6
Pakalpojumi	2200	6 623	11 827	178,6
Krājumi, materiāli	2300	30 104	39 648	131,7
Pamatlīdzekļi	5200	1 982	6 626	334,3
Ziedojumi	6200	142	142	100,00
Kopā pa ekonom.kategor.		44 629	63 018	141,2

Izdevumi pa ekonomiskajām kategorijām



	Atlīdzība 1000	Pakalpojumi 2200	Krājumi, materiāli 2300	Pamatlīdzekļi 5200	Ziedoņumi 6200	Kopā pa ekonom. kategor.
2013. gads	5778	6623	30104	1982	142	44629
2014. gads	4775	11827	39648	6626	142	63018

PAVEIKTAIS MUZEJĀ



PII SKUDRIŅA TERITORIJAS LABIEKĀRTOŠANA UN APZAĻUMOŠANA



KAPITĀLAIS REMONTS PII SKUDRIŅA 1.STĀVĀ



PII SKUDRIŅA INVENTĀRA IEGĀDE



ĢIMENES CENTRA VĪTOLI GAITEŅA
REMONTS UN GRĪDAS NOMAIŅĀ



IERĪKOTA IZSTĀDE «VĒSTURISKIE SODA
RĪKI»



SAKSTAGALA J.KLĪDZĒJA PAVEIKTAIS



ĀRĒJĀ APGAISMOJUMA ATJAUNOŠANA UĻJANOVAS CIEMĀ

