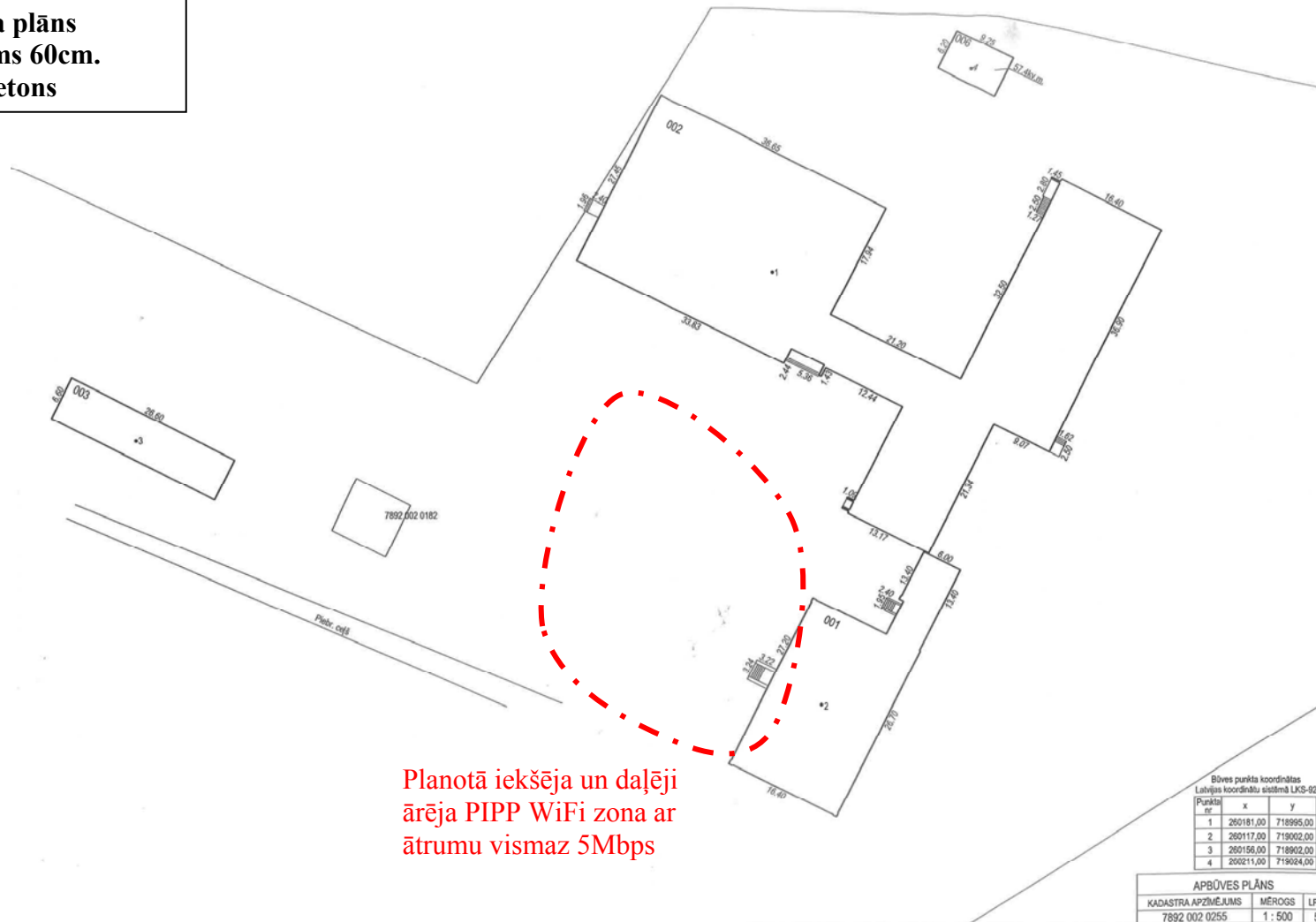


PIPP modernizēšanas shēma Stoļerovas pagastā

Adrese: "Pagasta pārvalde", Skolas ielā 1, Stoļerova, Stoļerovas pagasts, Rēzeknes novads

Vienstāvu ēkas stāva plāns
Ķieģeļu sienu biezums 60cm.
Pārsegumi - dzelzsbetons

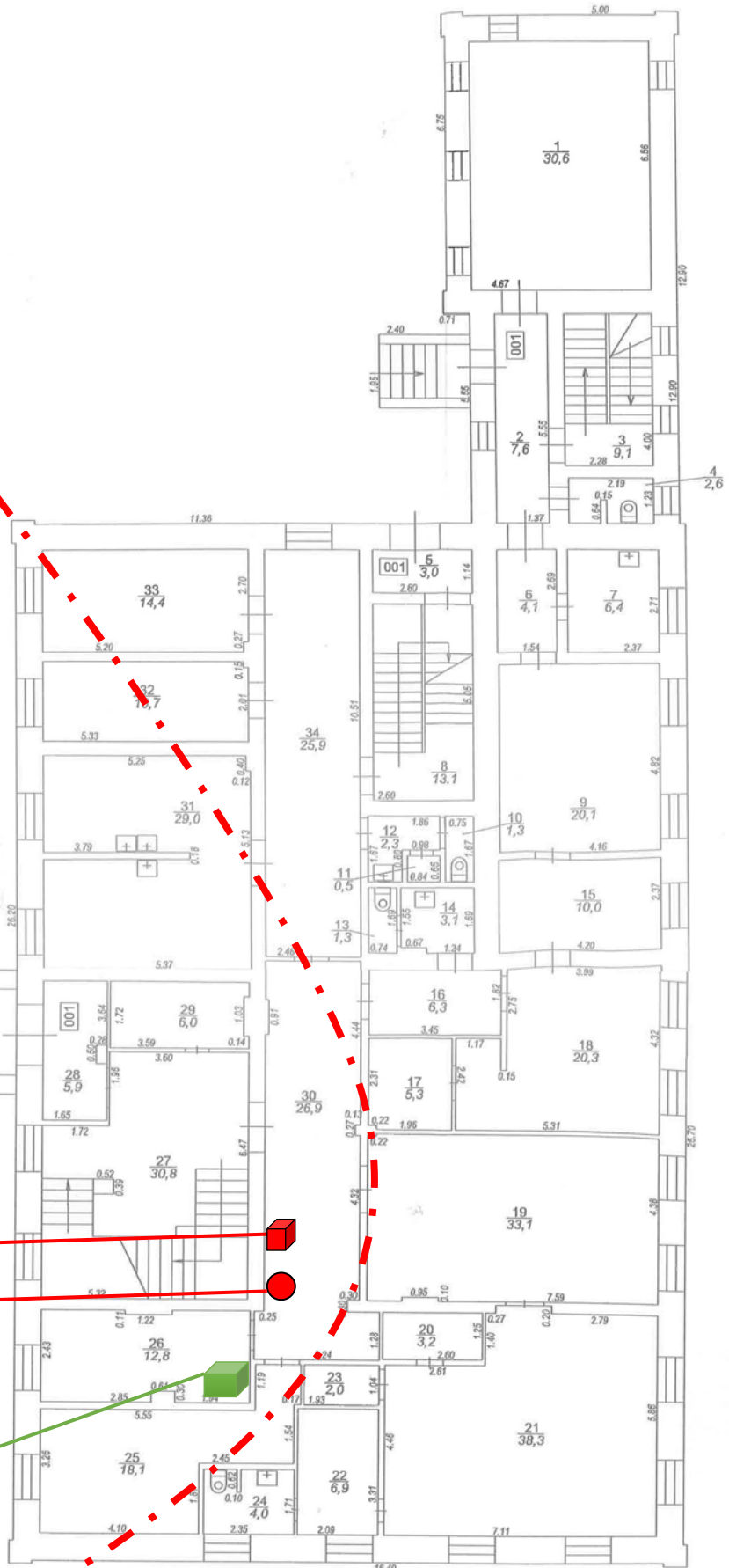


Planotā iekšēja un daļēji ārēja PIPP WiFi zona ar ātrumu vismaz 5Mbps

Plānotā PIPP A3 multifunkcionālā iekārta

Plānots PIPP dators

Esošais pagasta Interneta pieslēguma punkts (kaste + 4portu maršrutētājs) ar ātrumu līdz 10Mbps



STĀVA PLĀNS			
KADASTRA APZĪMĒJUMS	STĀVS	MĒROGS	LPP.
7892 002 0255 001	1	1 : 100	6