

# PIPP modernizācijas shēma Maltas pagastā

Adrese: "Maltas BJC" Parka ielā 20, Malta, Maltas pag.

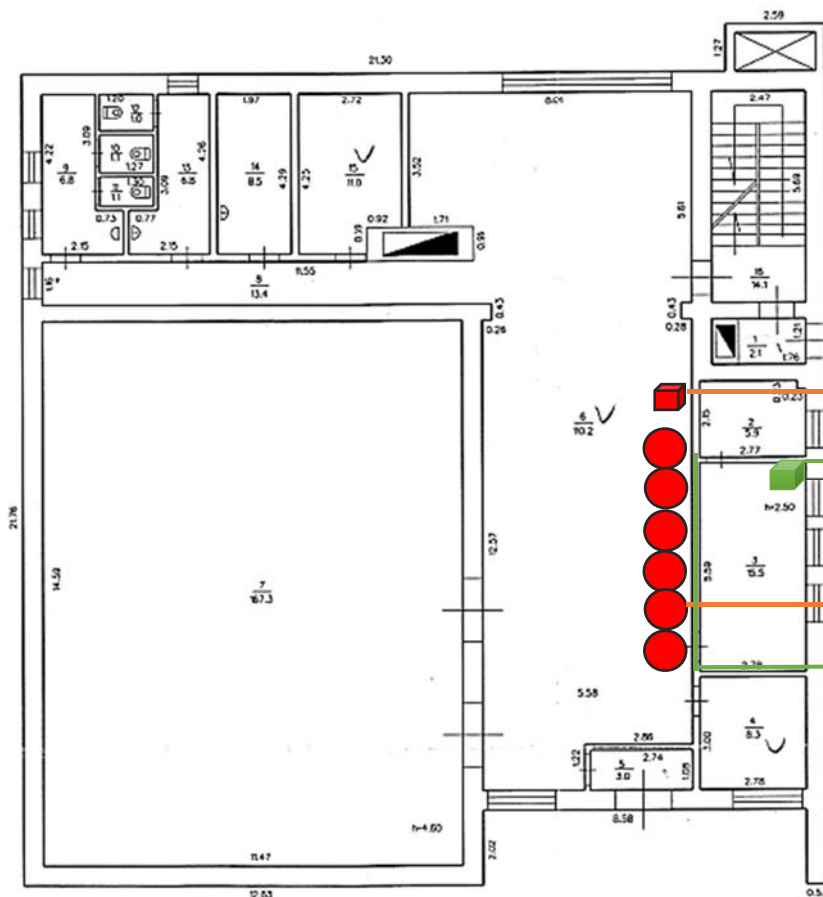
## BŪVES 1. STĀVA PLĀNA SHĒMA

Ķieģeļu sienu biezums 60cm.

Pārsegumi - dzelzsbetons



# BŪVES 1. STĀVA PLĀNA SHĒMA



Plānotā PIPP A3  
multifunkcionālā iekārta

Esošais Interneta  
pieslēguma punkts

Plānotie PIPP datori

Esošais LAN

Mērogs 1:100

Būves kadastra apzīmējums:

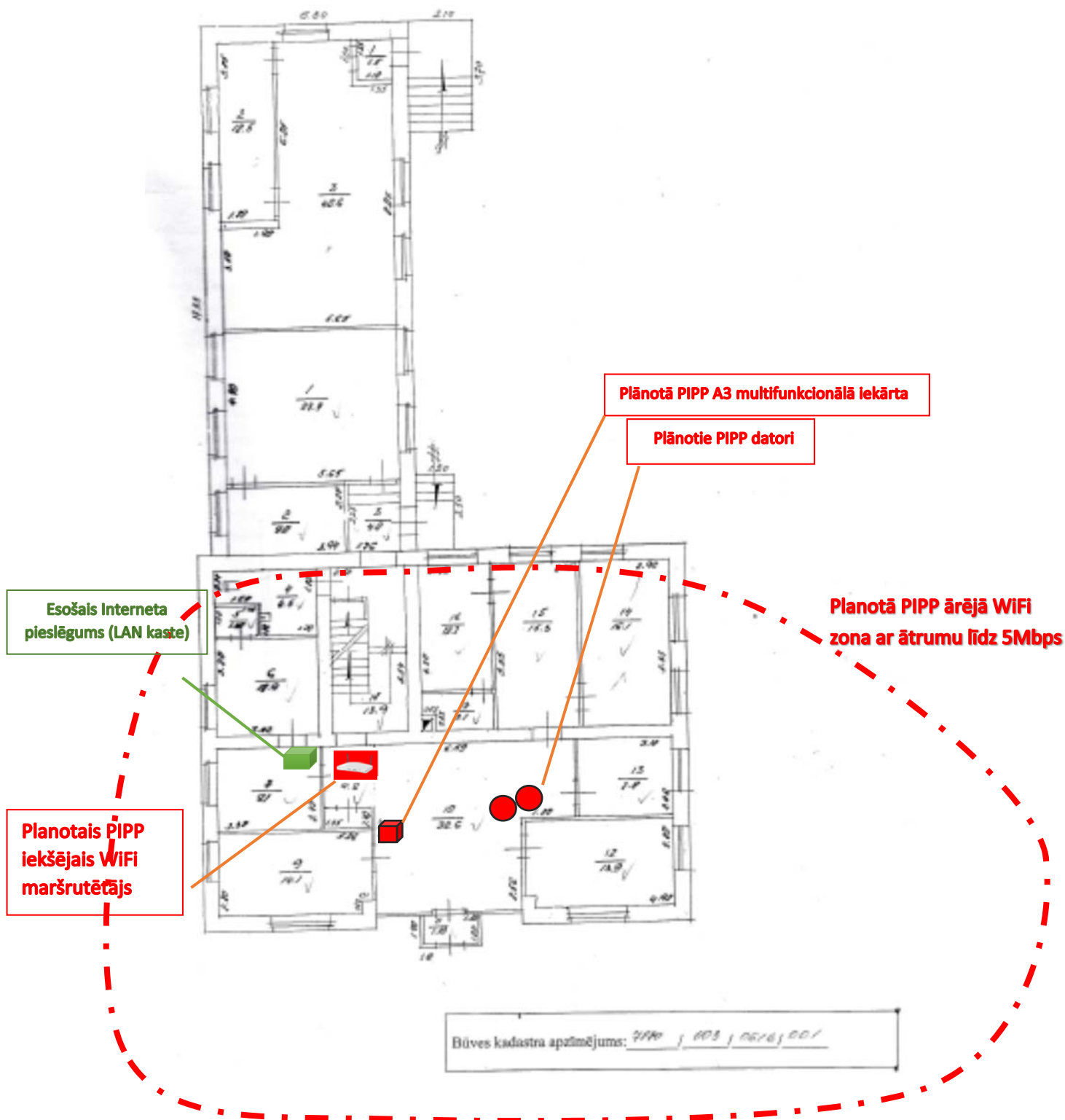
7870 003 1309 001

**Adrese: Maltas pagasta pārvaldē, Skolas 24, Malta,  
Maltas pag.**

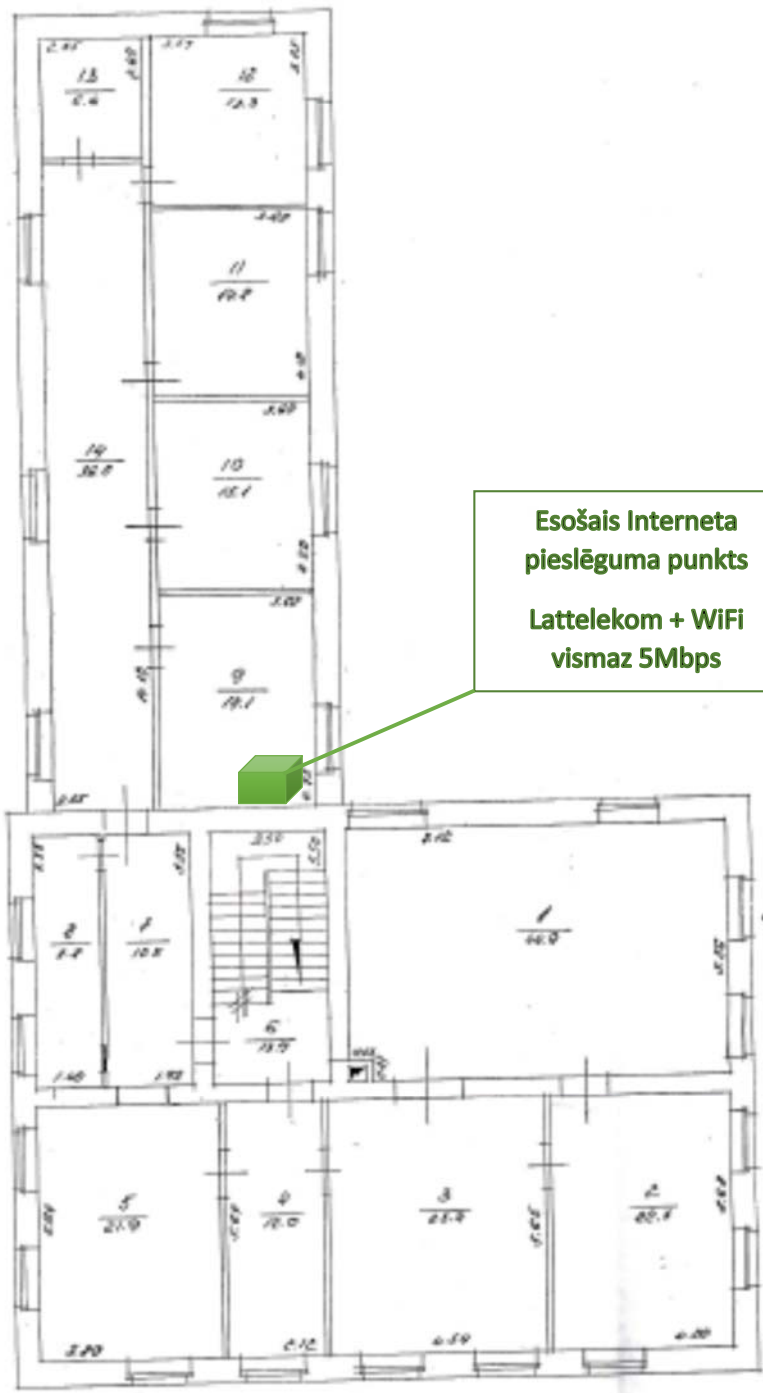
Ķieģeļu sienu biezums 60cm.

Pārsegumi - dzelzsbetons

Būves 1.stāva plāna shēma



# BŪVES.....2..STĀVA PLĀNA SHĒMA



Esošais Interneta  
pieslēguma punkts  
Lattelekom + WiFi  
vismaz 5Mbps