



Rīga Food 2014

Novadu mājražotāju stendi

*Daina Saktiņa, LVAN/LVAEI
Izstāžu kopstendu projekta vadītāja*



Pasākuma laiks un vieta

- Notiek no 4.līdz 7.septembrim
- Izstāžu hallē Ķīpsalā, Rīgā



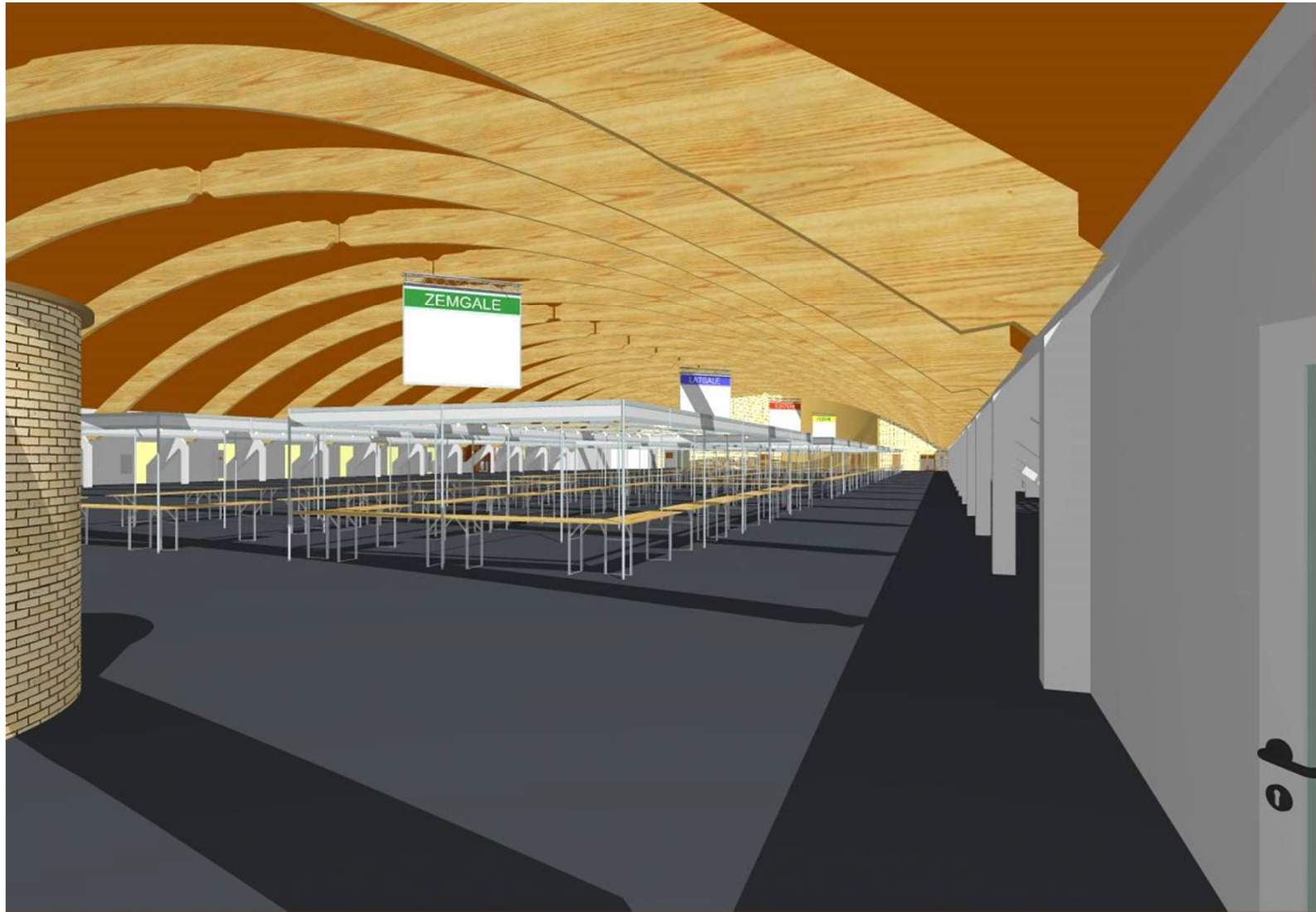
Ražotāju reģistrēšanās dalībai

- Reģistrēšanās izstādes katalogam notiek līdz 15.augustam
- Novadu stendu noformēšana var sākties 3 dienas pirms izstādes

Izmaksas

- Stendu vieta, pamataprīkojums (karkass, galdi, soli, elektrība, noliktava), dalībnieku ieejas kartes, ieraksts izstādes katalogā un ražotāju brošūrā, publicitāte izstādes laikā ir LVAEI/ZM/BT1 izmaksas
- Dizaina risinājumi un uzlabojumi stenda noformējumā, nepieciešamās aukstumvitrīnas/iekārtas, vizualizācijas, dalībnieku ierašanās, transporta izmaksas ir pašu ražotāju un pašvaldību atbalsta izmaksas
- Dalībnieku produkti pārdošanai un degustācijām ir ražotāju izmaksas

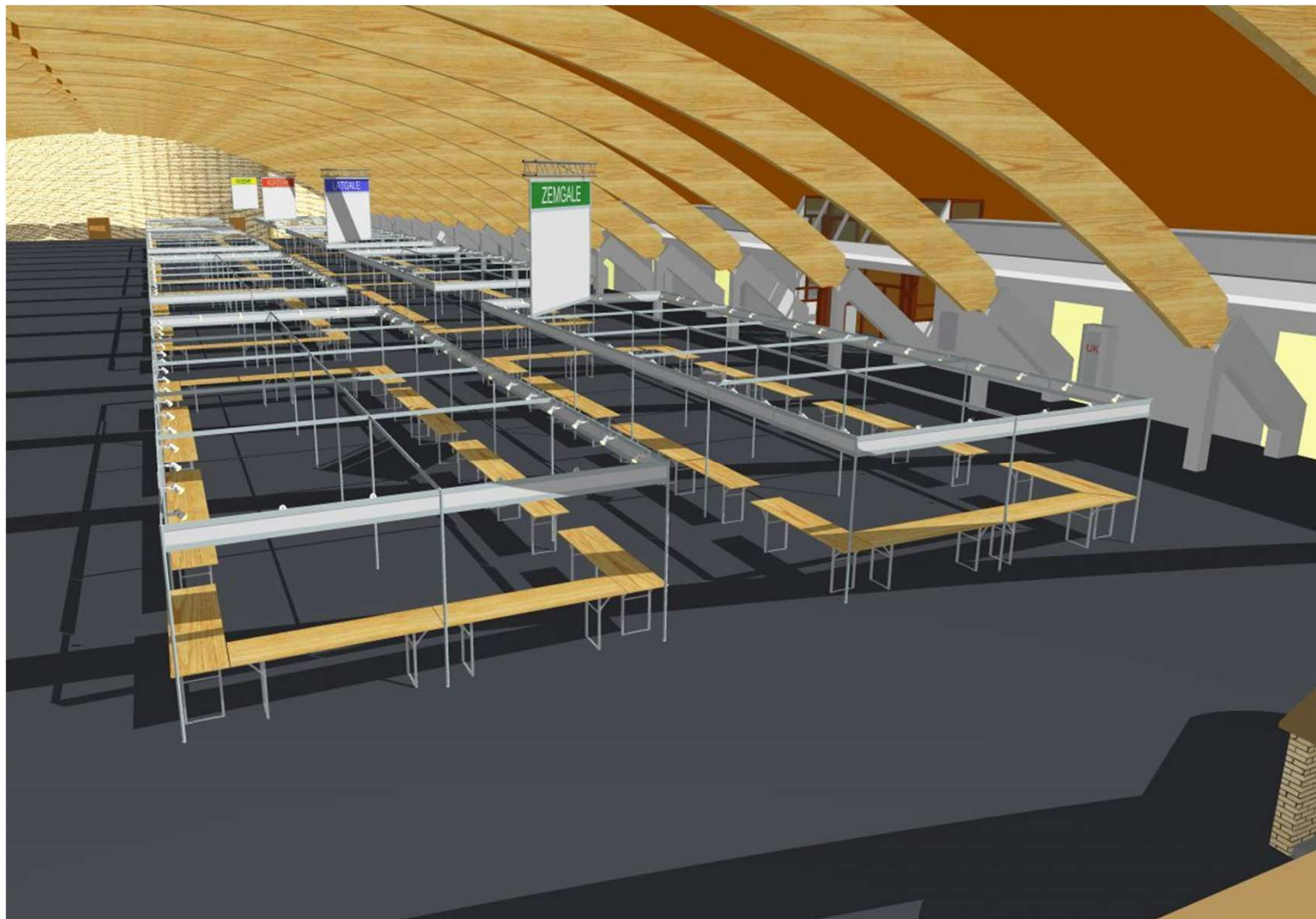
Novadu stendu pamataprīkojums izskatās šādi



Skats no augšas katram divdaļīgam novadu stendam



Augšskats no sāna



Katra novada stenda sadalošā ietve un novadu reklāmas
piekare



Novadu stenda sadalījums

2 reizes lielāka platība katram novadam-
120m² +120m² ar iespēju dalīt novada
ražotājus divās daļās katrā stenda pusē:

1) mājražotāji un sīkražotāji (nosakāmi
pēc reģistrācijas apliecības);

2) lielāki ražotāji, kas līdz šim nav
piedalījušies izstādē «Rīga Food» ar savu
stendu vai daļību kopstendos (tiks
atsijāti pēc dalības «Rīga Food» izstādēs
iepriekšējos gados)



Novadu stendu atrašanās vietas

- Notiek rotācijas kārtībā pēc 2013.gada:
- 1.Zemgale
- 2.Latgale
- 3.Vidzeme
- 4.Kurzeme

Papildus iespējas novadiem

- Novadu stendu griestu piekares noformēt ar bildēm vai rādīt novada (reģiona) video (informējot un saskaņojot iepriekš)
- Organizēt pasākumus izstādes laikā katram novadam atsevišķi vai visiem novadiem kopā
- Prezentēt savus stendus pašvaldības vadītājiem (piektdiena), jo izstādes laikā Ķīpsalā notiek pašvaldību vadītāju sanāksme LPS ietvaros
- Piedalīties ziņģu festivālā, kas notiek nedēļas nogalē kā ārpus-halles pasākums

Stendu organizācijas process novados (1)


- Rīgas rajonā esošie lauku novadi pievienojas pie kāda no Novadu stendiem
- Katra pašvaldība nosaka vienu cilvēku pašvaldībā, kas:
 - Organizē novada ražotājus;
 - Informē ražotājus par visu un sniedz informāciju LVAEI/BT1;
 - Aizpilda LVAEI sagatavotu tabulu (elektroniski) par katru ražotāju, kas kalpo kā «oficiāls pieteikums» dalībai izstādē, tiek arī izdrukāts un parakstīts;
 - Kopā ar pārējiem novadiem domā par papildu dizaina uzlabojumiem stendā;
 - Pēc izstādes aptaujā ražotājus par rezultātiem RF laikā (elektronisko tabulu sagatavo LVAEI)

Stendu organizācijas process novados (2)

- Attiecīgā plānošanas reģiona novadi nodrošina vienu cilvēku, kas ir starpnieks starp novadu pārstāvjiem un koordinē informācijas apriti starp novadiem un LVAEI/BT 1 par visiem jautājumiem pirms un pēc izstādes;
- LVAEI un BT1, vada procesu- strādā ar novadu deleģētiem 4 cilvēkiem un, ja nepieciešams, sniedz apmācības (īso kursu) visiem novadu organizatoriem kopā.

Laika grafiks

- **Līdz 1.martam katra reģiona novadiem** vienoties par cilvēku (organizāciju), kurš apkopos visu novadu informāciju un komunicēs ar LVAEI/BT1 par plāniem/vajadzībām un informācijas apriti.
- **Līdz 1.aprīlim LVAEI/BT1** nodrošina elektroniski sagatavotu tabulu ražotāju dalības reģistrēšanai ražotāju brošūrai un izstādes katalogam.
- **Līdz 1.augustam novadiem** iesniegt LVAEI/BT1:
 - novadu stendu dizainiskos uzlabojumus, ja tādi būs, un informāciju par stenda griestu piekares noformējumu;
 - Stenda dalībnieku pieteikumus elektroniskā tabulā un drukātā, parakstītā versijā.
- **Līdz 25.augustam novadiem** sniegt informāciju BT1/LVAEI par:
 - elektrības rozešu izvietojumu stendā;
 - nepieciešamo galdu, solu skaitu, novadu paredzētajām aukstumvitrīnām un citām vajadzībām.
- **No 2.septembra novadi** var iekārtot stendus.



*Cerot uz
veiksmīgu sadarbību Novadu stendu
organizēšanā*

◦ *un*

*ražotāju kooperācijas attīstību
nākotnē*

*Jautājumu gadījumā, griezties LVAEI, Lauku vides
attīstības nodaļā pie Dainas Saktiņas- daina@lvaei.lv*