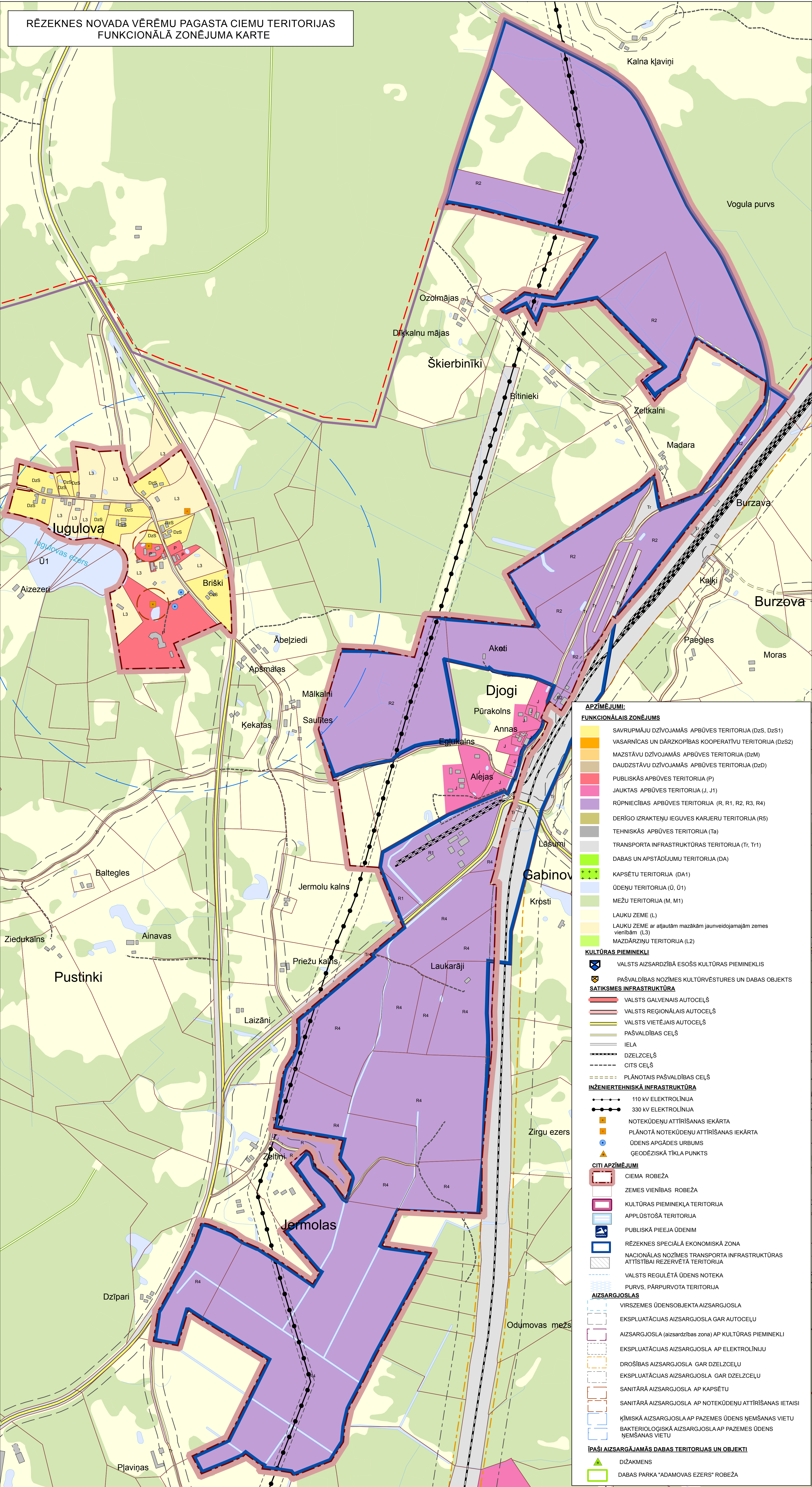


RĒZEKNES NOVADA VĒRĒMU PAGASTA CIEMU TERITORIJAS  
FUNKCIONĀLĀ ZONĒJUMA KARTE



APZĪMĒJUMI:

FUNKCIONĀLAIS ZONĒJUMS

- SAVRUPMĀJU DZĪVOJAMĀS APBŪVES TERITORIJA (DzS, DzS1)
- VASARNĪCAS UN DĀRKOPĪBAS KOOPERATĪVU TERITORIJA (DzS2)
- MAZSTĀVU DZĪVOJAMĀS APBŪVES TERITORIJA (DzM)
- DAUDZSTĀVU DZĪVOJAMĀS APBŪVES TERITORIJA (DzD)
- PUBLISKĀS APBŪVES TERITORIJA (P)
- JAUKTAS APBŪVES TERITORIJA (J, J1)
- RŪPNĒCĪBAS APBŪVES TERITORIJA (R, R1, R2, R3, R4)
- DERĪGO IZRAKŅU IEGUVES KARJERU TERITORIJA (RS)
- TEHNISKĀS APBŪVES TERITORIJA (Tā)
- TRANSPORTA INFRASTRUKTŪRAS TERITORIJA (Tr, Tr1)
- DABAS UN APSTĀDĪJUMU TERITORIJA (DA)
- KAPŠĒTU TERITORIJA (DA1)
- ŪDEŅU TERITORIJA (Ū, Ū1)
- MEŽU TERITORIJA (M, M1)
- LAUKU ZEME (L)
- LAUKU ZEME ar atļautām mazākām jaunveidojamajām zemes vienībām (L3)
- MAZDARĶINU TERITORIJA (L2)

KULTŪRAS PIEMINEKĻI

- VALSTS AIZSARDZĪBĀ ESOŠS KULTŪRAS PIEMINEKLIS
- PAŠVALDĪBAS NOZĪMES KULTŪRVĒSTURES UN DABAS OBJEKTS

SATIKSMES INFRASTRUKTŪRA

- VALSTS GALVENAIS AUTOCEĻS
- VALSTS REĢIONĀLAIS AUTOCEĻS
- VALSTS VIETĒJAIS AUTOCEĻS
- PAŠVALDĪBAS CEĻS
- IELA
- DZELZCEĻS
- CITS CEĻS
- PLĀNOTAIS PAŠVALDĪBAS CEĻS

INŽENIERTEHNISKĀ INFRASTRUKTŪRA

- 110 kV ELEKTROLĪNIJA
- 330 kV ELEKTROLĪNIJA
- NOTEKŪDEŅU ATTĪRĪŠANAS IEKĀRTA
- PLĀNOTĀ NOTEKŪDEŅU ATTĪRĪŠANAS IEKĀRTA
- ŪDENS APGĀDES URBUMS
- ĢEODEZISKĀ TĪKLA PUNKTS

CITI APZĪMĒJUMI

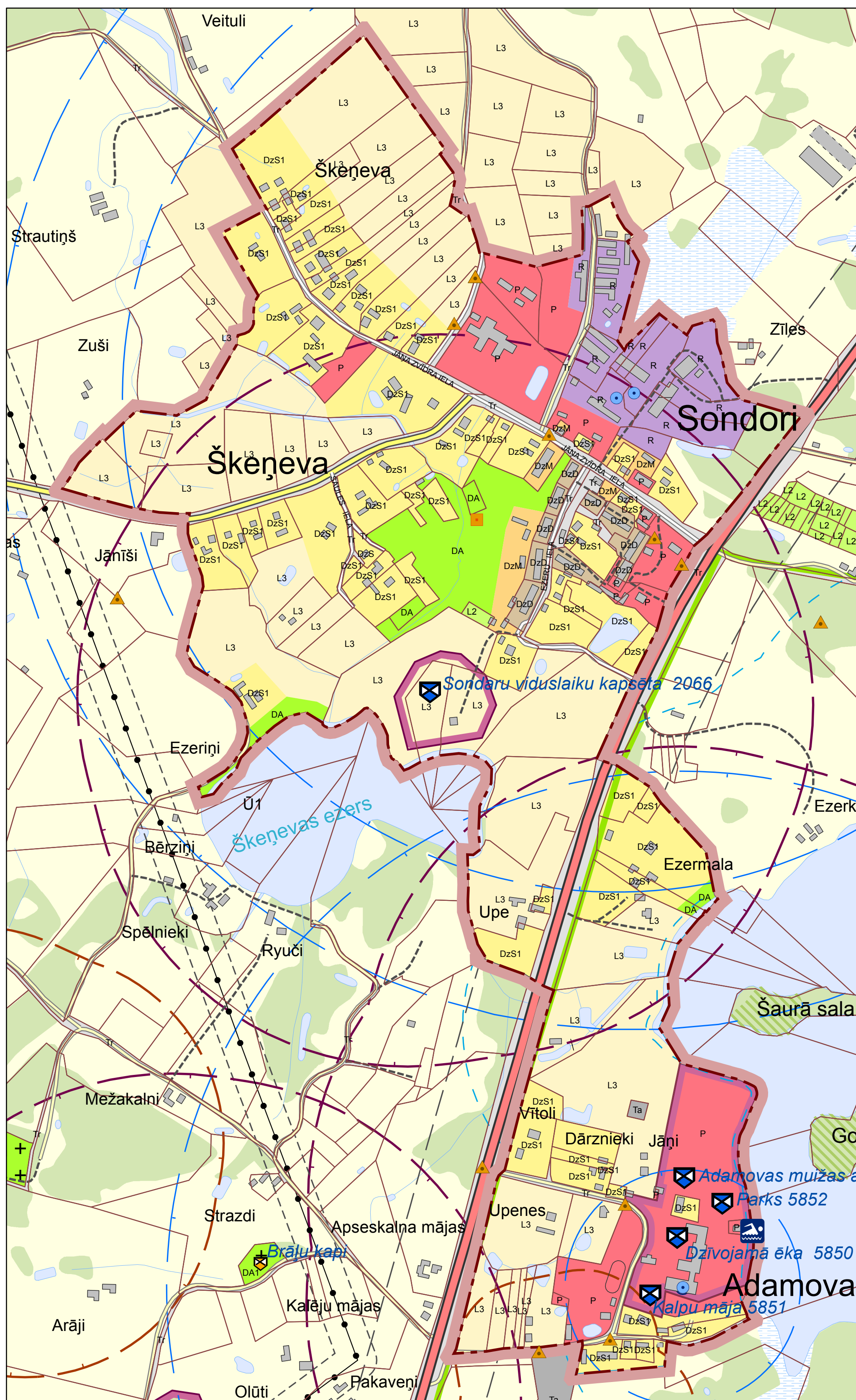
- CIEMA ROBEŽA
- ZEMES VIENĪBAS ROBEŽA
- KULTŪRAS PIEMINEKĻA TERITORIJA
- APPLŪSTOŠĀ TERITORIJA
- PUBLISKĀ PIEEJA ŪDENIM
- RĒZEKNES SPECIĀLĀ EKONOMISKĀ ZONA
- NACIONĀLAS NOZĪMES TRANSPORTA INFRASTRUKTŪRAS ATTĪSTĪBAI REZERVĒTĀ TERITORIJA
- VALSTS REGULĒTĀ ŪDENS NOTEKA
- PURVS, PĀRPURVOTA TERITORIJA

AIZSARGJOSLAS

- VIRSZEMES ŪDENSOBJEKTA AIZSARGJOSLA
- EKSPLUATĀCIJAS AIZSARGJOSLA GAR AUTOCEĻU
- AIZSARGJOSLA (aizsardzības zona) AP KULTŪRAS PIEMINEKĻI
- EKSPLUATĀCIJAS AIZSARGJOSLA AP ELEKTROLĪNIJU
- DROŠĪBAS AIZSARGJOSLA GAR DZELZCEĻU
- EKSPLUATĀCIJAS AIZSARGJOSLA GAR DZELZCEĻU
- SANITĀRĀ AIZSARGJOSLA AP KAPŠĒTU
- SANITĀRĀ AIZSARGJOSLA AP NOTEKŪDEŅU ATTĪRĪŠANAS ĪEITAI
- ĶĪMISKĀ AIZSARGJOSLA AP PAZEMES ŪDENS NĒMŠANAS VIETU
- BAKTERIOLOĢISKĀ AIZSARGJOSLA AP PAZEMES ŪDENS NĒMŠANAS VIETU

ĪPAŠI AIZSARGĀJAMĀS DABAS TERITORIJAS UN OBJEKTI

- DZĪKAMENS
- DABAS PARKA "ADAMOVS EZERS" ROBEŽA



Izdrukas mērogs 1:5 000  
1cm kartē atbilst 50 m apvidū

PIEZĪME: Kartes pamatne attēlota izmantojot Valsts aģentūras "Latvijas Ģeotelpiskās informācijas aģentūra" 2006.-2008.g. vienkrāsoto topogrāfisko karšu M 1:10 000 lapas. Latvijas koordinātu sistēma LKS-92

 EIROPAS SOCIĀLAIS FONDS Ieguldījums tavai nākotnei Projekts Nr.1DP/1.5.3.2.010/APIA/VRAA/057		 EIROPAS SAVIENĪBA	
<b>RĒZEKNES NOVADA VĒRĒMU PAGASTA CIEMU TERITORIJAS FUNKCIONĀLĀ ZONĒJUMA KARTE</b> Šī karte ir Rēzeknes novada teritorijas plānojuma (2013. - 2024.) sastāvdaļa			
Rēzeknes novada domes priekšsēdētājs: <b>Monvīds Švarcs</b>			
Projekta vadītāja	Vārds; Uzvārds	Paraksts	Datums
Projekta vadītāja	<b>Santa Pētersone</b>		1 : 5 000
Projekta vadītāja	<b>Inese Brūvere</b>		
Pr. izstrādātāja	<b>Vita Jumiņa</b>		Mēroga noteikšana 1:10 000
<b>PASŪTĪTĀJS</b>  Rēzeknes novada pašvaldība Atbrīvības aleja 95, Rēzekne, LV-4601 Tālr.: 64622238; Fakss: 64625935 e-pasts: info@rdc.lv		<b>IZSTRĀDĀTĀJS</b>  SIA "Reģionālie projekti" Rūpniecības iela 32b-502, Rīga, LV-1045 Tālr.: 67320809; Fakss: 67320807 e-pasts: birojs@rp.lv	
Koordinātu sistēma LKS-92 (Latvijas 1992.gada koordinātu sistēma) Kilometru šķērs 5 x 5 km		Lapa Lapas	