

RĒZEKNES NOVADA STRŪŽĀNU PAGASTA TERITORIJAS
FUNKCIONĀLĀ ZONĒJUMA KARTE

APZĪMĒJUMI:
FUNKCIONĀLAIS ZONĒJUMS

- SAVRUMĀJU DŽĪVOJAMĀS APBŪVES TERITORIJA (DzS, DzS1)
- MAZSTĀVU DŽĪVOJAMĀS APBŪVES TERITORIJA (DzM)
- DAUDZSTĀVU DŽĪVOJAMĀS APBŪVES TERITORIJA (DzD)
- PUBLISKĀS APBŪVES TERITORIJA (P)
- JAUKTAS APBŪVES TERITORIJA (J, J1)
- RŪPNIECĪBAS APBŪVES TERITORIJA (R, R1, R2, R3, R4)
- DERĪGO IZRAKTEŅU IEGUVES KARJERU TERITORIJA (R5)
- TEHNISKĀS APBŪVES TERITORIJA (Ta)
- TRANSPORTA INFRASTRUKTŪRAS TERITORIJA (Tr, Tr1)
- DABAS UN APSTĀDĪJUMU TERITORIJA (DA)
- KAPSĒTU TERITORIJA (DA1)
- ŪDEŅU TERITORIJA (Ū, Ū1)
- MEŽU TERITORIJA (M, M1)
- LAUKU ZEME (L)
- LAUKU ZEME ar atļautām mazākām jaunveidojamajām zemes vienībām (L3)
- MAZDĀRZIŅUTERITORIJA (L2)

SATIKSMES INFRASTRUKTŪRA

- VALSTS GALVENAIS AUTOCEĻŠ
- VALSTS REĢIONĀLAIS AUTOCEĻŠ
- VALSTS VIETĒJAIS AUTOCEĻŠ
- PAŠVALDĪBAS CEĻŠ
- AS "LATVIJAS VALSTS MEŽI" CEĻŠ
- IELA
- CITS CEĻŠ
- PLĀNOTAIS PAŠVALDĪBAS CEĻŠ

INŽENIERTEHNISKĀ INFRASTRUKTŪRA

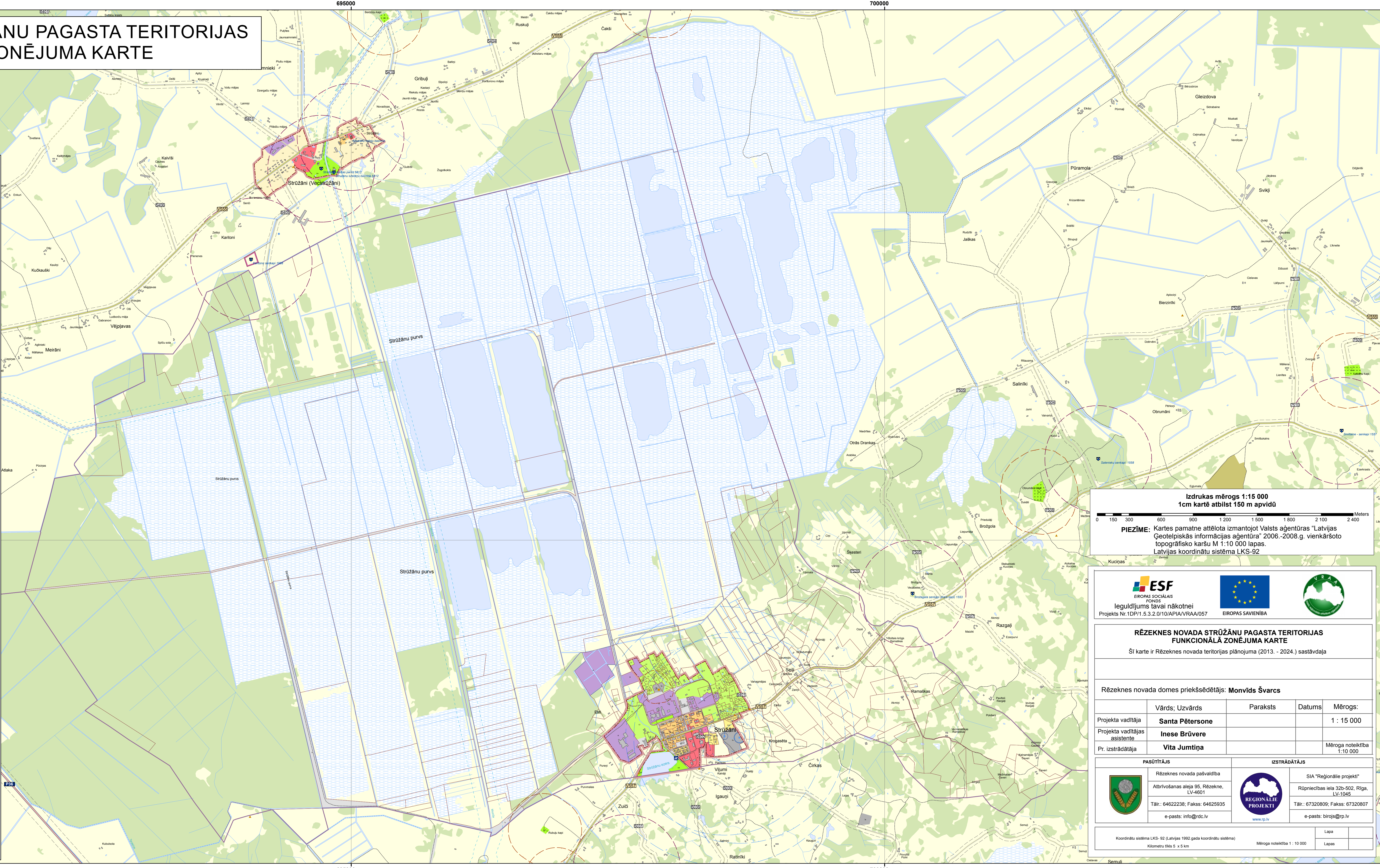
- 110 KV ELEKTROLĪNIJA
- 330 KV ELEKTROLĪNIJA
- NOTEKŪDEŅU ATTĪRĪŠANAS IEKĀRTA
- ŪDENS APGĀDES URBUMS
- ĢEODEZISKĀ TĪKLA PUNKTS

CITI APZĪMĒJUMI

- NOVADA ROBEŽA
- PAGASTA ROBEŽA
- CIEMA ROBEŽA
- ZEMES VIENĪBAS ROBEŽA
- PUBLISKĀ PĪEEJA ŪDENIM
- APPLŪSTOŠĀ TERITORIJA
- VALSTS REGULĒTĀ ŪDENS NOTEKA
- PURVS, PĀRPURVOTĀ TERITORIJA

AIZSARGJOSLAS

- VIRSZEMES ŪDENSOBJEKTA AIZSARGJOSLA
- EKSPLUATĀCIJAS AIZSARGJOSLA GAR AUTOCEĻU
- EKSPLUATĀCIJAS AIZSARGJOSLA GAR ELEKTRISKO TĪKLU
- SANITĀRĀ AIZSARGJOSLA AP KAPSĒTU
- SANITĀRĀ AIZSARGJOSLA AP NOTEKŪDEŅU ATTĪRĪŠANAS IETAISI
- ĶĪMISKĀ AIZSARGJOSLA AP PAZEMES ŪDENS ŅEMŠANAS VIETU
- BAKTERIOLOĢISKĀ AIZSARGJOSLA AP PAZEMES ŪDENS ŅEMŠANAS VIETU
- STINGRA REŽĪMA AIZSARGJOSLA AP PAZEMES ŪDENS ŅEMŠANAS VIETU
- PIEROBEŽA



Izdrukas mērogs 1:15 000
1cm kartē atbilst 150 m apvidū

0 150 300 600 900 1200 1500 1800 2100 2400 Meters

PIEZĪME: Kartes pamatne attēlota izmantojot Valsts aģentūras "Latvijas Ģeotelpiskās informācijas aģentūra" 2006.-2008.g. vienkrāsoto topogrāfisko karšu M 1:10 000 lapas. Latvijas koordinātu sistēma LKS-92

ESF
EIROPAS SOCIĀLAIS FONDS
Ieguldījums tavai nākotnei
Projekts Nr.1DP/1.5.3.2.0/10/APIA/VRAA/057

EIROPAS SAVIENĪBA

VRAA
VALSTSKOPĀ REĢIONĀLAIS AIZSARGJOSLAIS

**RĒZEKNES NOVADA STRŪŽĀNU PAGASTA TERITORIJAS
FUNKCIONĀLĀ ZONĒJUMA KARTE**

Šī kartē ir Rēzeknes novada teritorijas plānojuma (2013. - 2024.) sastāvdaļa

Rēzeknes novada domes priekšsēdētājs: Monvīds Švarcs				
	Vārds; Uzvārds	Paraksts	Datums	Mērogs:
Projekta vadītāja	Santa Pētersone			1 : 15 000
Projekta vadītājas asistente	Inese Brūvere			
Pr. izstrādātāja	Vita Jumtiņa			Mēroga noteiktība 1:10 000

PASŪTĪTĀJS

Rēzeknes novada pašvaldība
Atbrīvības aleja 95, Rēzekne, LV-4601
Tālr.: 64622238; Fakss: 64625935
e-pasts: info@rdc.lv

IZSTRĀDĀTĀJS

SIA "Reģionālie projekti"
Rūpniecības iela 32b-502, Rīga, LV-1045
Tālr.: 67320809; Fakss: 67320807
e-pasts: birojs@rp.lv

Koordinātu sistēma LKS-92 (Latvijas 1992 gada koordinātu sistēma)

Kilometru tīkls 5 x 5 km

Mēroga noteiktība 1 : 10 000

Lapa
Lapas