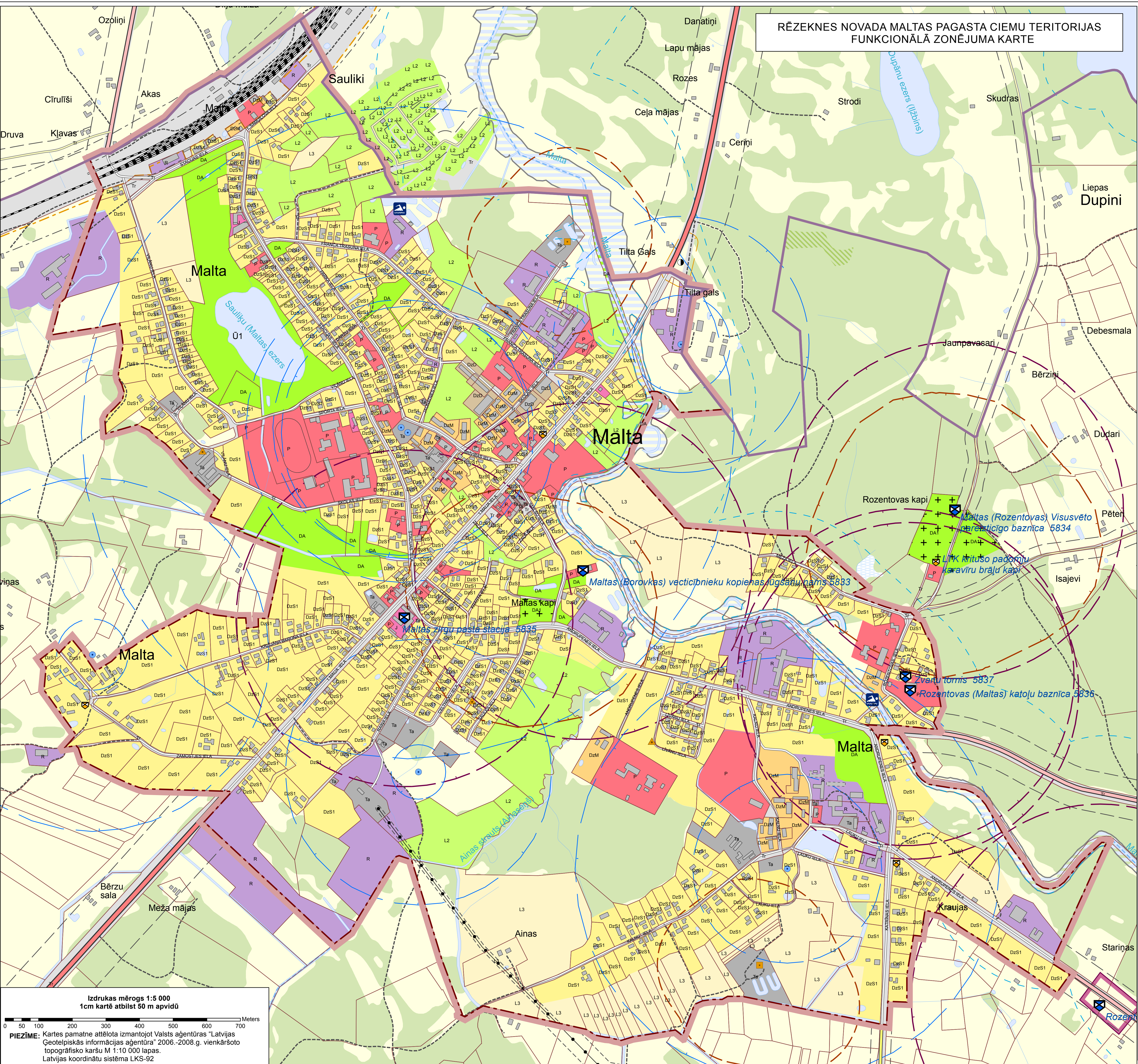


RĒZEKNES NOVADA MALTAS PAGASTA CIEMU TERITORIJAS
FUNKCIONĀLĀ ZONĒJUMA KARTE

APZĪMĒJUMI:
FUNKCIONĀLAIS ZONĒJUMS
SAVRUMĀJU DZĪVOJAMĀS APBŪVES TERITORIJA (DzS, DzS1)
MAZSTĀVU DZĪVOJAMĀS APBŪVES TERITORIJA (DzM)
DAUDZSTĀVU DZĪVOJAMĀS APBŪVES TERITORIJA (DzD)
PUBLISKĀS APBŪVES TERITORIJA (P)
JAUKTAS APBŪVES TERITORIJA (J, J1)
RŪPNIECĪBAS APBŪVES TERITORIJA (R, R1, R2, R3, R4)
DERĪGO IZRAKTĒJU IEGUVES KARJERU TERITORIJA (RS)
TEHNISKĀS APBŪVES TERITORIJA (Ta)
TRANSPORTA INFRASTRUKTŪRAS TERITORIJA (Tr, Tr1)
DABAS UN APSTĀDĪJUMU TERITORIJA (DA)
KAPŠĒTU TERITORIJA (DA1)
ŪDEŅU TERITORIJA (Ū, Ū1)
MEŽU TERITORIJA M, M1
LAUKU ZEME (L)
LAUKU ZEME ar atļautām mazākām jaunveidojamajām zemes vienībām (L3)
MAZDĀRZĪŅU TERITORIJA (L2)

KULTŪRAS PIEMINEKLI
VALSTS AIZSARDZĪBĀ ESOŠS KULTŪRAS PIEMINEKLIS
PAŠVALDĪBAS NOZĪMES KULTŪRVĒSTURES UN DABAS OBJEKTS
SATIKSMES INFRASTRUKTŪRA
VALSTS GALVENAIS AUTOCEĻŠ
VALSTS REĢIONĀLAIS AUTOCEĻŠ
VALSTS VIETĒJAIS AUTOCEĻŠ
PAŠVALDĪBAS CEĻŠ
AS "LATVIJAS VALSTS MEŽI" CEĻŠ
IELA
DZELZCEĻŠ
CITS CEĻŠ
PLĀNOTAIS PAŠVALDĪBAS CEĻŠ
INŽENIERTEHNISKĀ INFRASTRUKTŪRA
110 KV ELEKTROLĪNIJA
330 KV ELEKTROLĪNIJA
NOTEKŪDEŅU ATTĪRĪŠANAS IEKĀRTA
ŪDENS APGĀDES URBUMS
ĢEODĒZISKAIS ATBALSTA PUNKTS
CITI APZĪMĒJUMI
PAGASTA ROBEŽA
CIEMA ROBEŽA
ZEMES VIENĪBAS ROBEŽA
KULTŪRAS PIEMINEKĻA TERITORIJA
APPLŪSTOŠĀ TERITORIJA
PUBLISKĀ PIEEJA ŪDENIM
VALSTS REGULĒTĀ ŪDENS NOTEKA
PURVS, PĀRPURVOTA TERITORIJA
AIZSARGJOSLAS
VIRSZEMES ŪDENSOBJEKTA AIZSARGJOSLA
EKSPLOATĀCIJAS AIZSARGJOSLA GAR AUTOCEĻU
AIZSARGJOSLA (aizsardzības zona) AP KULTŪRAS PIEMINEKLI
DROŠĪBAS AIZSARGJOSLA GAR DZELZCEĻU
EKSPLOATĀCIJAS AIZSARGJOSLA GAR DZELZCEĻU
EKSPLOATĀCIJAS AIZSARGJOSLA GAR ELEKTRISKO TĪKLU
SANITĀRĀ AIZSARGJOSLA AP KAPŠĒTU
SANITĀRĀ AIZSARGJOSLA AP NOTEKŪDEŅU ATTĪRĪŠANAS IETAIŠI
ĶĪMISKĀ AIZSARGJOSLA AP PAZEMES ŪDENS NĒMŠANAS VIETU
IPAŠI AIZSARGĀJAMĀS DABAS TERITORIJAS UN OBJEKTI
BIOTOPS



Izdrukas mērogs 1:5 000
1cm kartē atbilst 50 m apvidū

PIEZĪME: Kartes pamatne attēlota izmantojot Valsts aģentūras "Latvijas Ģeotelpiskās informācijas aģentūra" 2006.-2008.g. vienkrāsoto topogrāfisko karšu M 1:10 000 lapas.
Latvijas koordinātu sistēma LKS-92

legudījums tavai nākotnei
Projekts Nr.1DP/1.5.3.2.0/10/APIA/VRAA/057

ESF
EIROPAS SOCIĀLAIS FONDS

EIROPAS SAVIENĪBA

**RĒZEKNES NOVADA MALTAS PAGASTA CIEMA TERITORIJAS
FUNKCIONĀLĀ ZONĒJUMA KARTE**

Šī karte ir Rēzeknes novada teritorijas plānojuma (2013. - 2024.) sastāvdaļa

Rēzeknes novada domes priekšsēdētājs: **Monvīds Švarcs**

	Vārds; Uzvārds	Paraksts	Datums	Mērogs:
Projekta vadītāja	Santa Pētersone			1 : 5 000
Projekta vadītājas asistente	Inese Brūvere			
Pr. izstrādātāja	Vita Juntņa			Mēroga noteiktība 1:10 000

PASŪTĪTĀJS	IZSTRĀDĀTĀJS
<p>Rēzeknes novada pašvaldība Atbrīvošanas aleja 95, Rēzekne, LV-4601 Tālr.: 6462238; Fakss: 64625935 e-pasts: info@rdc.lv</p>	<p>REĢIONĀLĀS PROJEKTI www.r.lv e-pasts: birojs@rp.lv</p>

Koordinātu sistēma LKS-92 (Latvijas 1992.gada koordinātu sistēma)	Mēroga noteiktība 1 : 10 000	Lapa
Kilometru tīkls 5 x 5 km		Lapas