

RĒZEKNES NOVADA STRŪŽĀNU PAGASTA TERITORIJAS
PLĀNOTĀ (ATĻAUTĀ) IZMANTOŠANA; AIZSARGJOSLAS

APZĪMĒJUMI:

PLĀNOTĀ (ATĻAUTĀ) TERITORIJAS IZMANTOŠANA

- SAVRUPMĀJU APBŪVES TERITORIJA DzS, DzS1
- MAZSTĀVU DZĪVOJAMĀS APBŪVES TERITORIJA DzM
- DAUDZSTĀVU DZĪVOJAMĀS APBŪVES TERITORIJA DzD
- PUBLISKĀS APBŪVES TERITORIJA P, P1
- JAUKTAS APBŪVES TERITORIJA J, J1
- RŪPniecības APBŪVES TERITORIJA R, R1, R2, R3, R4
- RŪPniecības APBŪVES TERITORIJA derīgo izrakteņu ieguve R5
- TEHNISKĀS APBŪVES TERITORIJA Ta
- TRANSPORTA INFRASTRUKTŪRAS TERITORIJA Tr, Tr1
- DABAS UN APSTĀDĪJUMU TERITORIJA DA
- DABAS UN APSTĀDĪJUMU TERITORIJA kapsētu teritorija DA1, DA2
- ŪDEŅU TERITORIJA Ū, Ū1
- MEŽU TERITORIJA M, M1
- LAUKU ZEME L, NACIONĀLAS NOZĪMES
- LAUKSAIMNIECĪBAS TERITORIJA L1
- LAUKU ZEME ar atļautām mazākām jaunveidojamajām zemes vienībām L3
- MAZDĀRZIŅU TERITORIJA L2

SATIKSMES INFRASTRUKTŪRA

- VALSTS GALVENAIS AUTOCEĻŠ
- VALSTS REĢIONĀLAIS AUTOCEĻŠ
- VALSTS VIETĒJAIS AUTOCEĻŠ
- PAŠVALDĪBAS CEĻŠ
- AS LATVIJAS VALSTS MEŽU CEĻŠ
- IELA
- CITS CEĻŠ
- PLĀNOTAIS PAŠVALDĪBAS CEĻŠ

INŽENIERTEHNISKĀ INFRASTRUKTŪRA

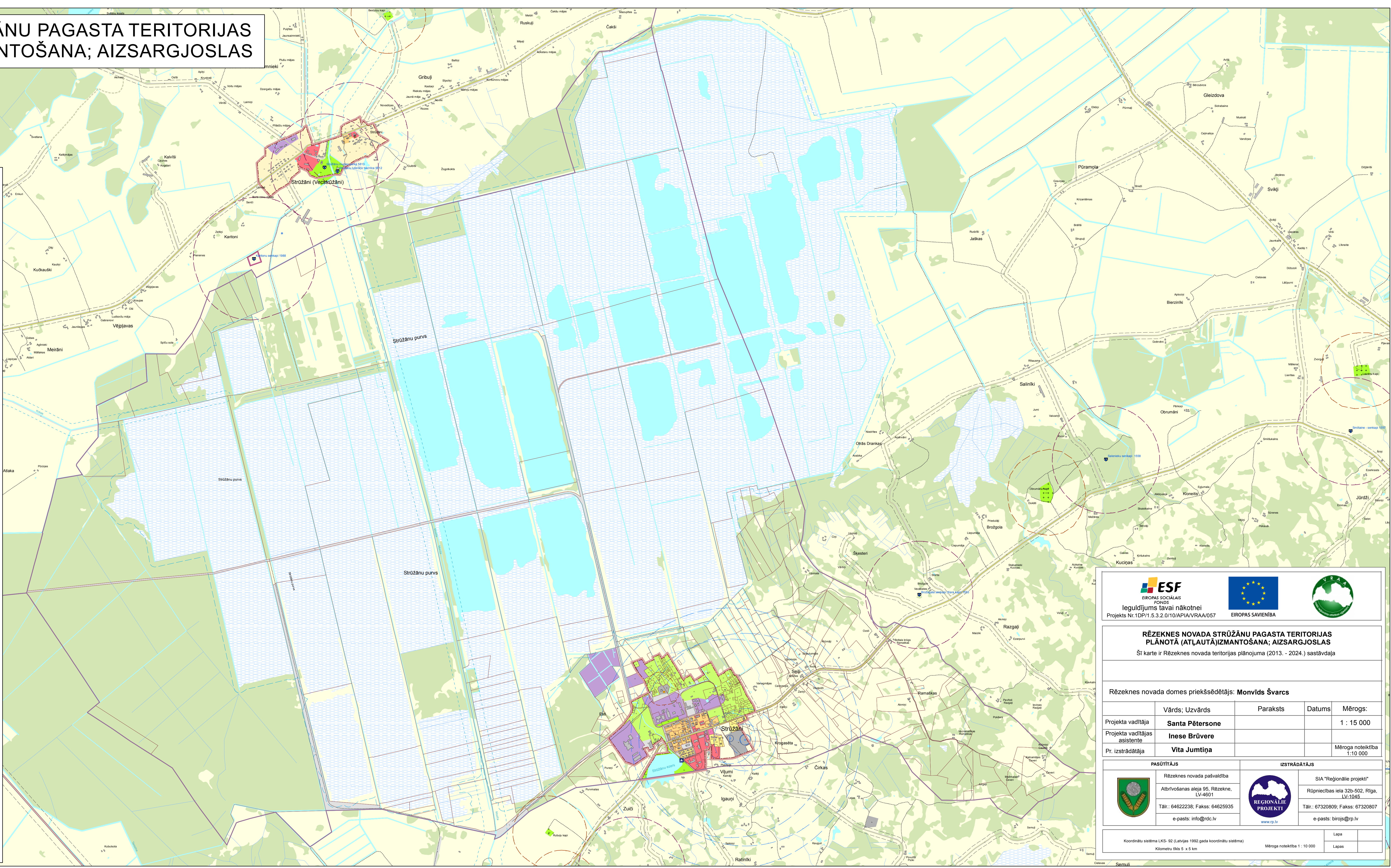
- 110 KV ELEKTROLĪNIJA
- 330 KV ELEKTROLĪNIJA
- NOTEKŪDEŅU ATTĪRĪŠANAS IEKĀRTAS
- ŪDENS APGĀDES URBUMS

CITI APZĪMĒJUMI

- NOVADA ROBEŽA
- PAGASTA ROBEŽA
- CIEMA PLĀNOTĀ ROBEŽA
- PUBLISKĀ PIEEJA ŪDENIEM
- APPLŪSTOŠĀ TERITORIJA

AIZSARGJOSLAS

- VIRSZEMES ŪDENSOBJEKTU AIZSARGJOSLA
- EKSPĻUATĀCIJAS AIZSARGJOSLA GAR AUTOCEĻIEM
- AIZSARGJOSLA AP PURVIEM
- EKSPĻUATĀCIJAS AIZSARGJOSLA AP ELEKTROLĪNIJU
- SANITĀRĀS AIZSARGJOSLA AP KAPSĒTU
- SANITĀRĀS AIZSARGJOSLA AP NOTEKŪDEŅU ATTĪRĪŠANAS IETAIŠI
- KĪMISKĀ AIZSARGJOSLA AP PAZEMES ŪDENS ŅEMŠANAS VIETU
- BAKTERIOLOĢISKĀ AIZSARGJOSLA AP PAZEMES ŪDENS ŅEMŠANAS VIETU
- STINGRA REŽĪMA AIZSARGJOSLA AP PAZEMES ŪDENS ŅEMŠANAS VIETU
- PIEROBEŽA





ESF
EIROPAS SOCIĀLAIS FONDS
Ieguldījums tavai nākotnei
Projekts Nr.1DP/1.5.3.2.0/10/APIA/VRAA/057



EIROPAS SAVIENĪBA



Latvijas Republika

**RĒZEKNES NOVADA STRŪŽĀNU PAGASTA TERITORIJAS
PLĀNOTĀ (ATĻAUTĀ) IZMANTOŠANA; AIZSARGJOSLAS**

Šī karte ir Rēzeknes novada teritorijas plānojuma (2013. - 2024.) sastāvdaļa

Rēzeknes novada domes priekšsēdētājs: **Monvīds Švarcs**

	Vārds; Uzvārds	Paraksts	Datums	Mērogs:
Projekta vadītāja	Santa Pētersone			1 : 15 000
Projekta vadītājas asistente	Inese Brūvere			
Pr. izstrādātāja	Vita Jumtiņa			Mēroga noteiktība 1:10 000



Rēzeknes novada pašvaldība
Atbrīvošanas aleja 95, Rēzekne,
LV-4601
Tālr.: 64622238; Fakss: 64625935
e-pasts: info@rdc.lv



SIA "Reģionālie projekti"
Rūpniecības iela 32b-502, Rīga,
LV-1045
Tālr.: 67320809; Fakss: 67320807
e-pasts: biroj@rp.lv

Koordinātu sistēma LKS-92 (Latvijas 1992. gada koordinātu sistēma)
Kilometru rēķis 5 x 5 km

Lapa
Lapas