

RĒZEKNES NOVADA RIKAVAS PAGASTA TERITORIJAS
PLĀNOTĀ (ATĻAUTĀ) IZMANTOŠANA; AIZSARGJOSLAS

APZĪMĒJUMI:

PLĀNOTĀ (ATĻAUTĀ) TERITORIJAS IZMANTOŠANA

- SAVRUPMĀJU APBŪVES TERITORIJA DzS, DzS1
- MAZSTĀVU DZĪVOJAMĀS APBŪVES TERITORIJA DzM
- PUBLISKĀS APBŪVES TERITORIJA P, P1
- JAUKTAS APBŪVES TERITORIJA J, J1
- RŪPNIECĪBAS APBŪVES TERITORIJA R, R1, R2, R3, R4
- RŪPNIECĪBAS APBŪVES TERITORIJA derīgo izrakteņu ieguve RS
- TEHNISKĀS APBŪVES TERITORIJA Ta
- TRANSPORTA INFRASTRUKTŪRAS TERITORIJA Tr, Tr1
- DABAS UN APSTĀDĪJUMU TERITORIJA DA
- DABAS UN APSTĀDĪJUMU TERITORIJA kapsētu teritorija DA1, DA2
- ŪDEŅU TERITORIJA Ū, Ū1
- MEŽU TERITORIJA M, M1
- LAUKU ZEME L, NACIONĀLAS NOZĪMES LAUKSAIMNIECĪBAS TERITORIJA L1
- LAUKU ZEME ar atļautām mazākām jaunveidojamajām zemes vienībām L3
- MAZDĀRZĪŅU TERITORIJA L2

KULTŪRAS PIEMINEKĻI

- VALSTS AIZSARDZĪBĀ ESOŠOS KULTŪRAS PIEMINEKLIS
- PAŠVALDĪBAS NOZĪMES KULTŪRVĒSTURES UN DABAS OBJEKTS

SATIKSMES INFRASTRUKTŪRA

- VALSTS GALVENAIS AUTOCEĻŠ
- VALSTS REĢIONĀLAIS AUTOCEĻŠ
- VALSTS VIETEJAIS AUTOCEĻŠ
- PAŠVALDĪBAS CEĻŠ
- AS LATVIJAS VALSTS MEŽU CEĻŠ
- IELA
- CITS CEĻŠ
- PLĀNOTAIS PAŠVALDĪBAS CEĻŠ

INŽENIERTEHNISKĀ INFRASTRUKTŪRA

- 110 KV ELEKTROLĪNIJA
- 330 KV ELEKTROLĪNIJA
- NOTEKŪDEŅU ATTĪRĪŠANAS IEKĀRTAS
- ŪDENS APGĀDES URBUMS

CITI APZĪMĒJUMI

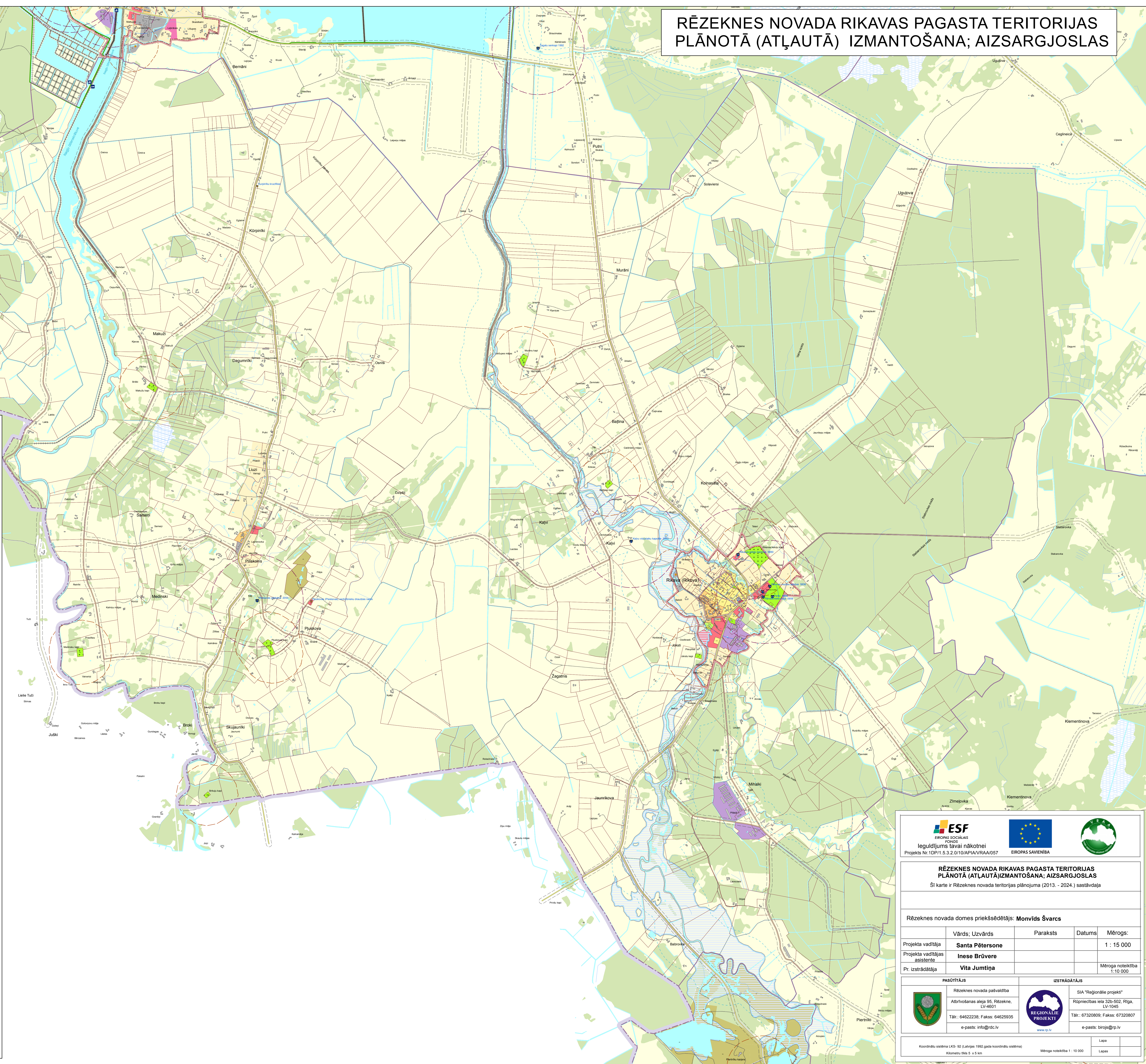
- NOVADA ROBEŽA
- PAGASTA ROBEŽA
- CIEMA PLĀNOTĀ ROBEŽA
- PUBLISKĀ PIEEJA ŪDEŅIEM
- KULTŪRAS PIEMINEKĻU TERITORIJA
- APPLŪSTOŠĀ TERITORIJA

AIZSARGJOSLAS

- VIRSZEMES ŪDENSOBJEKTU AIZSARGJOSLA
- EKSPLUATĀCIJAS AIZSARGJOSLA GAR AUTOCEĻIEM
- AIZSARGJOSLA (aizsardzības zona) AP KULTŪRAS PIEMINEKĻIEM
- EKSPLUATĀCIJAS AIZSARGJOSLA AP ELEKTROLĪNIJU
- SANITĀRĀS AIZSARGJOSLA AP KAPSĒTU
- SANITĀRĀS AIZSARGJOSLA AP NOTEKŪDEŅU ATTĪRĪŠANAS IETĀISI
- ĶĪMISKĀ AIZSARGJOSLA AP PAZEMES ŪDENS NĒMŠANAS VIETU
- STINGRA REŽĪMA AIZSARGJOSLA AP PAZEMES ŪDENS NĒMŠANAS VIETU

ĪPAŠI AIZSARGĀJAMĀS DABAS TERITORIJAS UN OBJEKTI

- DABAS LIEGUMA "LUBĀNA MITRĀJS" ROBEŽA





ESF
EIROPAS SOCIĀLAIS
FONDS
Ieguldījums tavai nākotnei
Projekts Nr.1DP/1.5.3.2.0/10/APIA/VRAA/057

EIROPAS SAVIENĪBA

**RĒZEKNES NOVADA RIKAVAS PAGASTA TERITORIJAS
PLĀNOTĀ (ATĻAUTĀ) IZMANTOŠANA; AIZSARGJOSLAS**

Šī karte ir Rēzeknes novada teritorijas plānojuma (2013. - 2024.) sastāvdaļa

Rēzeknes novada domes priekšsēdētājs: **Monvīds Švarcs**

Projekta vadītāja	Vārds; Uzvārds	Paraksts	Datums	Mērogs:
Projekta vadītājas asistente	Santa Pētersone			1 : 15 000
Pr. izstrādātāja	Inese Brūvere			
	Vita Jumiņa			Mēroga noteiktība 1:10 000



PASŪTĪTĀJS
Rēzeknes novada pašvaldība
Atbrīvības aleja 95, Rēzekne,
LV-4601
Tālr.: 64022238; Fakss: 64625935
e-pasts: info@rdc.lv



IZSTRĀDĀTĀJS
SIA "Reģionālie projekti"
Rūpniecības iela 32b-502, Rīga,
LV-1045
Tālr.: 67320809; Fakss: 67320807
e-pasts: birojs@rp.lv
www.rp.lv

Koordinātu sistēma LKS-92 (Latvijas 1992 gada koordinātu sistēma)
Kilometru rēķis 5 x 5 km

Mēroga noteiktība 1 : 10 000

Lapa
Lappes