

APZĪMĒJUMI:  
FUNKCIONĀLAIS ZONĒJUMS

- SAVRUPMĀJU DZĪVOJAMĀS APBŪVES TERITORIJA (DzS, DzS1)
- MAZSTĀVU DZĪVOJAMĀS APBŪVES TERITORIJA (DzM)
- PUBLISKĀS APBŪVES TERITORIJA (P)
- JAUKTAS APBŪVES TERITORIJA (J, J1)
- RŪPNIECĪBAS APBŪVES TERITORIJA (R, R1, R2, R3, R4)
- TEHNISKĀS APBŪVES TERITORIJA (Ta)
- TRANSPORTA INFRASTRUKTŪRAS TERITORIJA (Tr, Tr1)
- DABAS UN APSTĀDĪJUMU TERITORIJA (DA)
- KAPSĒTU TERITORIJA (DA1)
- ŪDEŅU TERITORIJA (Ū, Ū1)
- MEŽU TERITORIJA (M, M1)
- LAUKU ZEME (L)
- LAUKU ZEME ar atļautām mazākām jaunveidojamajām zemes vienībām (L3)
- MAZDĀRZIŅU TERITORIJA (L2)

KULTŪRAS PIEMINEKLI

- VALSTS AIZSARGĀJAMĀIS KULTŪRAS PIEMINEKLIS
- PAŠVALDĪBAS NOZĪMES KULTŪRVĒSTURES UN DABAS OBJEKTS

SATIKSĒSMES INFRASTRUKTŪRA

- VALSTS VIETĒJAIS AUTOCEĻŠ
- PAŠVALDĪBAS CEĻŠ
- AS "LATVIJAS VALSTS MEŽI" CEĻŠ
- IELA
- CITS CEĻŠ
- PLĀNOTAIS PAŠVALDĪBAS CEĻŠ

INŽENIERTEHNISKĀ INFRASTRUKTŪRA

- NOTEKŪDEŅU ATTĪRĪŠANAS IEKĀRTAS
- ŪDENS APGĀDES URBUMS
- ĢEODĒZISKĀ TĪKLA PUNKTS

CITI APZĪMĒJUMI

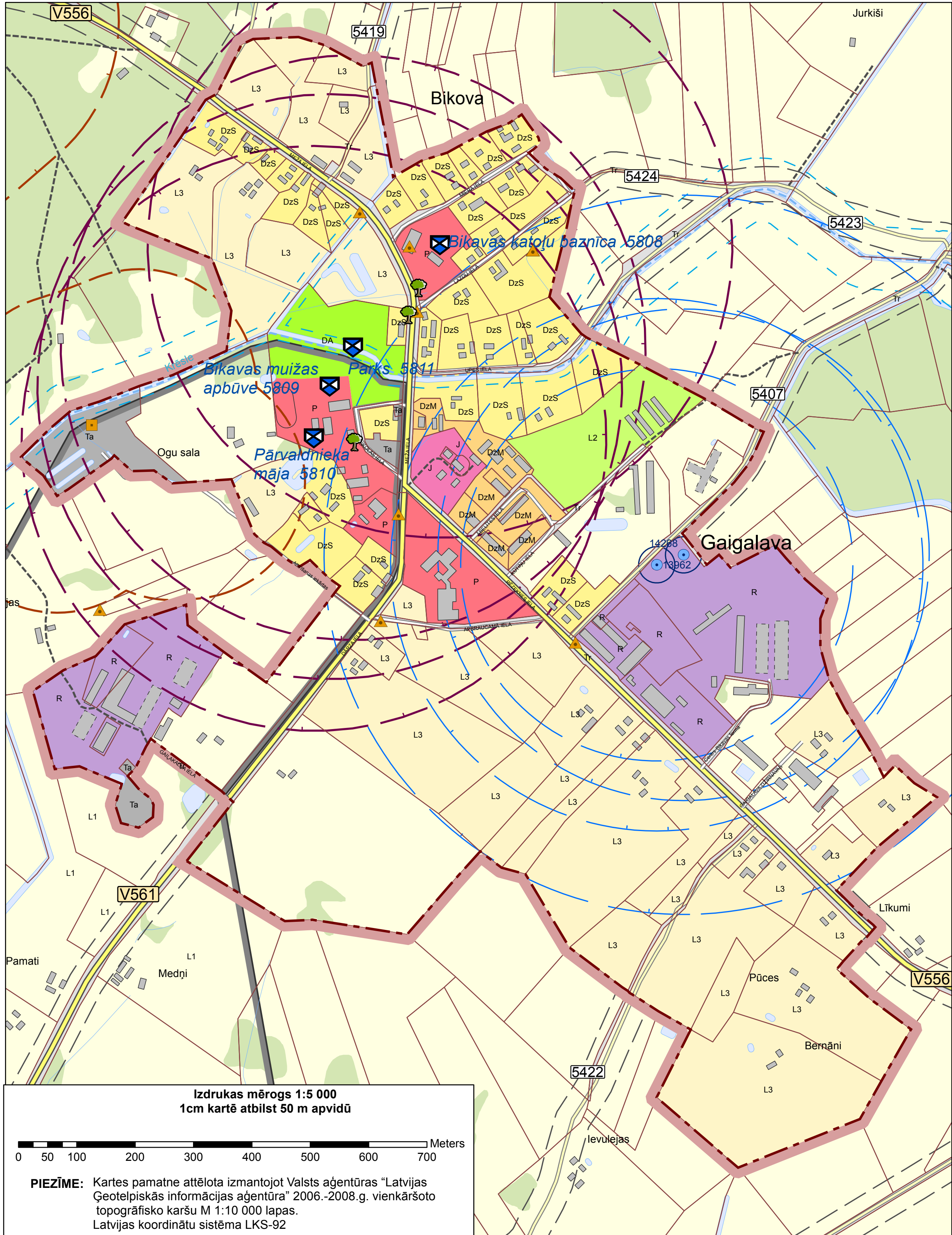
- PAGASTA ROBEŽA
- CIEMA ROBEŽA
- ZEMES VIENĪBAS ROBEŽA
- KULTŪRAS PIEMINEKĻA TERITORIJA
- APPLŪSTOŠĀ TERITORIJA
- PUBLISKĀ PIEEJA ŪDENIM
- PUBLISKĀ AKTĪVĀ PIEEJA ŪDENIM
- KRĒSLĪTES POLDERA ROBEŽA
- VALSTS REGULĒTĀ ŪDENS NOTEKA
- PURVS, PĀRPURVOTA TERITORIJA

AIZSARGJOSLAS

- VIRSZEMES ŪDENSOBJEKTA AIZSARGJOSLA
- EKSPLOATĀCIJAS AIZSARGJOSLA GAR AUTOCEĻU
- AIZSARGJOSLA (aizsardzības zona) AP KULTŪRAS PIEMINEKLI
- SANITĀRĀ AIZSARGJOSLA AP KAPSĒTU
- SANITĀRĀ AIZSARGJOSLA AP NOTEKŪDEŅU ATTĪRĪŠANAS IETAISI
- STINGRĀ REŽĪMA AIZSARGJOSLA AP ŪDENS ŅEMŠANAS VIETU
- KĪMISKĀ AIZSARGJOSLA AP ŪDENS ŅEMŠANAS VIETU

ĪPAŠI AIZSARGĀJAMĀS DABAS TERITORIJAS UN OBJEKTI

- DĪŽKOKI

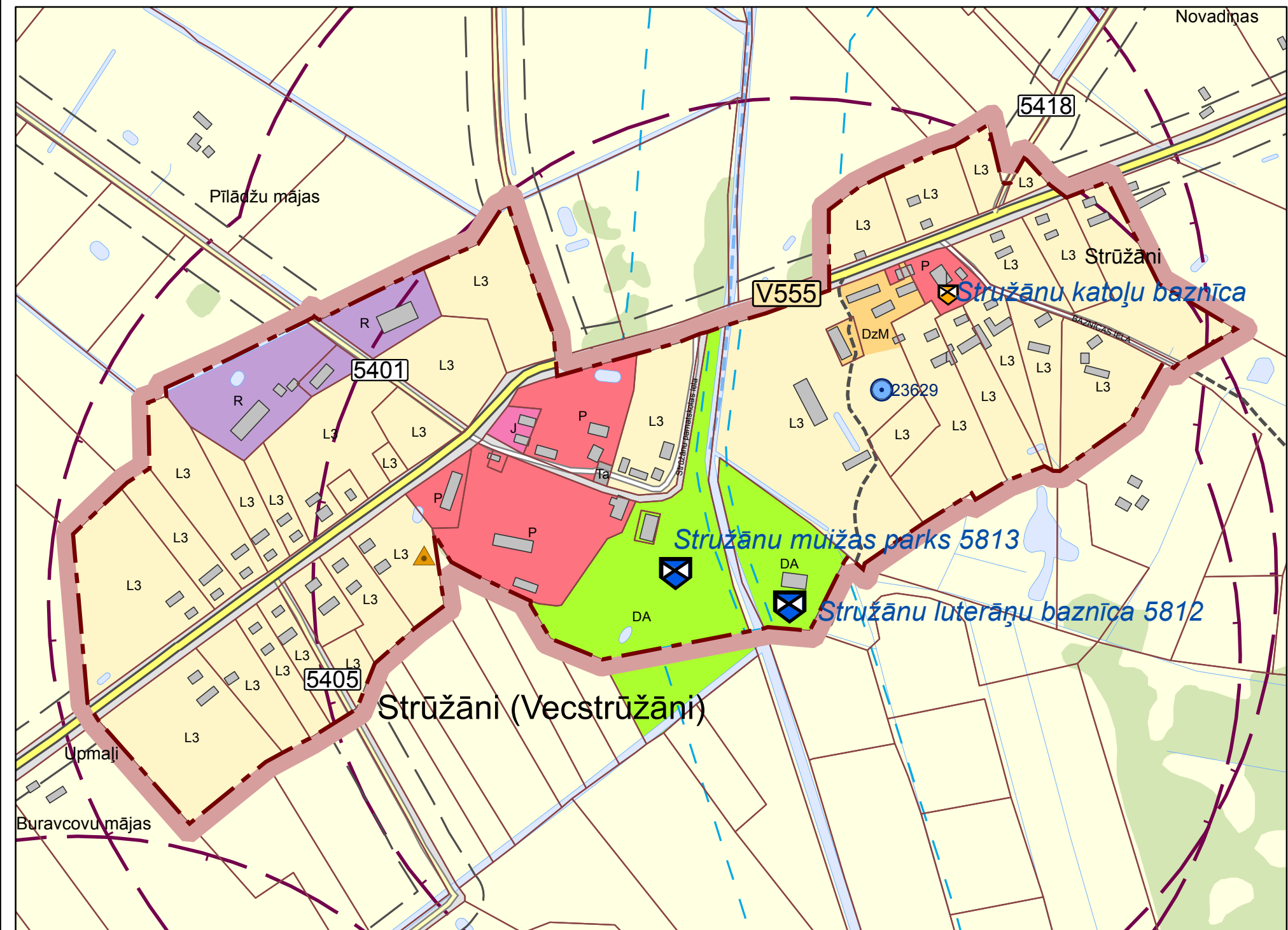


Izdrukas mērogs 1:5 000  
1cm kartē atbilst 50 m apvidū

0 50 100 200 300 400 500 600 700 Meters

PIEZĪME: Kartes pamatne attēlota izmantojot Valsts aģentūras "Latvijas Ģeotelpiskās informācijas aģentūra" 2006.-2008.g. vienkārsoto topogrāfisko karšu M 1:10 000 lapas. Latvijas koordinātu sistēma LKS-92

RĒZEKNES NOVADA GAIGALAVAS PAGASTA CIEMA TERITORIJAS  
FUNKCIONĀLĀ ZONĒJUMA KARTE



EIROPAS SOCIĀLAIS FONDS

leguldījums tavā nākotnē  
Projekts Nr.1DP/1.5.3.2.0/10/APIA/VRAA/057



EIROPAS SAVIENĪBA



RĒZEKNES NOVADA GAIGALAVAS PAGASTA CIEMA TERITORIJAS  
FUNKCIONĀLĀ ZONĒJUMA KARTE

Šī karte ir Rēzeknes novada teritorijas plānojuma (2013. - 2024.) sastāvdaļa

APSTIPRINĀTS  
Ar Rēzeknes novada domes 2013.gada 1.augusta sēdes lēmumu (protokols Nr. 19, 1.§) "Par Rēzeknes novada teritorijas plānojuma 2013.-2024.gadam un saistošo noteikumu Nr.3 „Par Rēzeknes novada teritorijas plānojuma 2013.-2024.gadam” teritorijas izmantošanas un apbūves noteikumiem un Grafisko daļu” apstiprināšanu”.

Rēzeknes novada domes priekšsēdētājs: **Monvīds Švarcs**

	Vārds; Uzvārds	Paraksts	Datums	Mērogs:
Projekta vadītāja	<b>Santa Pētersone</b>			1 : 5 000
Pr. izstrādātāja	<b>Vita Jumtiņa</b>			Mēroga noteiktība 1:10 000

PASŪTĪTĀJS	IZSTRĀDĀTĀJS
 <p>Rēzeknes novada pašvaldība Atbrīvošanas aleja 95, Rēzekne, LV-4601 Tālr.: 64622238; Fakss: 64625935 e-pasts: info@rdc.lv</p>	 <p>SIA "Reģionālie projekti" Rūpniecības iela 32b-502, Rīga, LV-1045 Tālr.: 67320809; Fakss: 67320807 e-pasts: birojs@rp.lv</p>

Koordinātu sistēma LKS-92 (Latvijas 1992.gada koordinātu sistēma)

Mēroga noteiktība 1 : 10 000