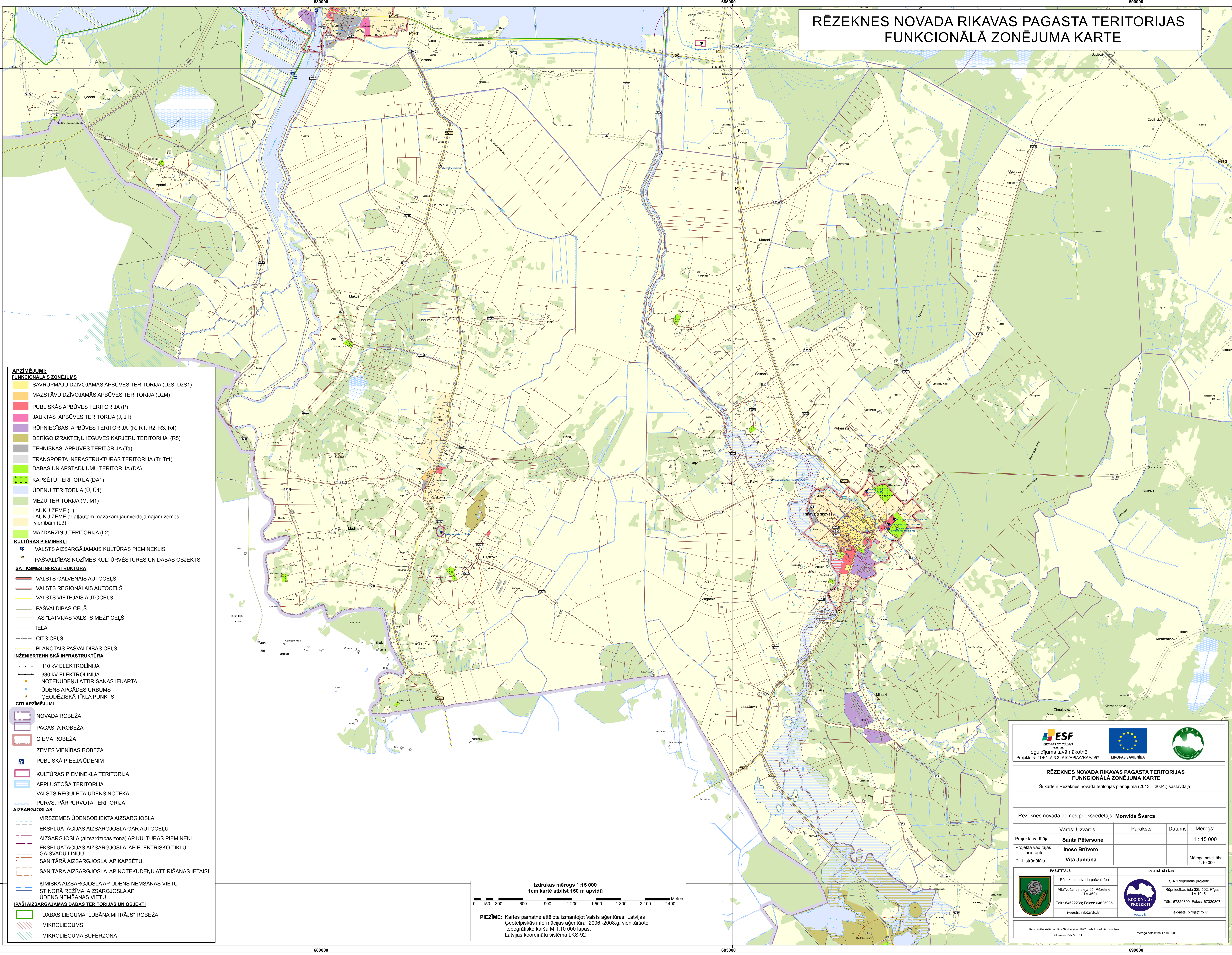


RĒZEKNES NOVADA RIKAVAS PAGASTA TERITORIJAS
FUNKCIONĀLĀ ZONĒJUMA KARTE



- APZĪMĒJUMI:**
FUNKCIONĀLAIS ZONĒJUMS
- SAVRUMPĀJU DZĪVOJAMĀS APBŪVES TERITORIJA (DzS, DzS1)
 - MAZSTĀVU DZĪVOJAMĀS APBŪVES TERITORIJA (DzM)
 - PUBLISKĀS APBŪVES TERITORIJA (P)
 - JAUKTAS APBŪVES TERITORIJA (J, J1)
 - RŪPNIECĪBAS APBŪVES TERITORIJA (R, R1, R2, R3, R4)
 - DERĪGO IZRAKŅU IEGUVES KARJERU TERITORIJA (R5)
 - TEHNISKĀS APBŪVES TERITORIJA (Ta)
 - TRANSPORTA INFRASTRUKTŪRAS TERITORIJA (Tr, Tr1)
 - DABAS UN APSTĀDĪJUMU TERITORIJA (DA)
 - KAPSĒTU TERITORIJA (DA1)
 - ŪDEŅU TERITORIJA (Ū, Ū1)
 - MEŽU TERITORIJA (M, M1)
 - LAUKU ZEME (L)
 - LAUKU ZEME ar atļautām mazākām jaunveidojamajām zemes vienībām (L3)
 - MAZDĀRZĪŅU TERITORIJA (L2)
- KULTŪRAS PIEMINEKLI**
- VALSTS AIZSARGĀJAMĀS KULTŪRAS PIEMINEKLIS
 - PAŠVALDĪBAS NOZĪMES KULTŪRVĒSTURES UN DABAS OBJEKTS
- SATIKSMES INFRASTRUKTŪRA**
- VALSTS GALVENAIS AUTOCEĻŠ
 - VALSTS REĢIONĀLAIS AUTOCEĻŠ
 - VALSTS VIETĒJAIS AUTOCEĻŠ
 - PAŠVALDĪBAS CEĻŠ
 - AS "LATVIJAS VALSTS MEŽI" CEĻŠ
 - IELA
 - CITS CEĻŠ
 - PLĀNOTAIS PAŠVALDĪBAS CEĻŠ
- INŽENIERTEHNISKĀ INFRASTRUKTŪRA**
- 110 kV ELEKTROLĪNIJA
 - 330 kV ELEKTROLĪNIJA
 - NOTEKŪDEŅU ATTĪRĪŠANAS IEKĀRTA
 - ŪDENS APCĀDES URBUMS
 - ĢEODĒZISKĀ TĪKLA PUNKTS
- CITI APZĪMĒJUMI**
- NOVADA ROBEŽA
 - PAGASTA ROBEŽA
 - CIEMA ROBEŽA
 - ZEMES VIENĪBAS ROBEŽA
 - PUBLISKĀ PIEEJĀ ŪDENIM
 - KULTŪRAS PIEMINEKĻA TERITORIJA
 - APPLŪSTOŠĀ TERITORIJA
 - VALSTS REGULĒTĀ ŪDENS NOTEKA
 - PURVS, PĀRPURVOTA TERITORIJA
- AIZSARGJOSLAS**
- VIRSZEMES ŪDENSOBJEKTA AIZSARGJOSLA
 - EKSPLUATĀCIJAS AIZSARGJOSLA GAR AUTOCEĻU
 - AIZSARGJOSLA (aizsardzības zona) AP KULTŪRAS PIEMINEKLI
 - EKSPLUATĀCIJAS AIZSARGJOSLA AP ELEKTRISKO TĪKLU
 - GAISVADU LĪNIJU
 - SANITĀRĀ AIZSARGJOSLA AP KAPSĒTU
 - SANITĀRĀ AIZSARGJOSLA AP NOTEKŪDEŅU ATTĪRĪŠANAS IETAIŠI
 - ĶĪMISKĀ AIZSARGJOSLA AP ŪDENS NĒMŠANAS VIETU
 - STINGRĀ REŽĪMA AIZSARGJOSLA AP ŪDENS NĒMŠANAS VIETU
- ĪPAŠI AIZSARGĀJAMĀS DABAS TERITORIJAS UN OBJEKTI**
- DABAS LIEGUMA "LUBĀNA MITRĀJS" ROBEŽA
 - MIKROLIEGUMS
 - MIKROLIEGUMA BUFERZONA

Izdrukas mērogs 1:15 000
1cm kartē atbilst 150 m apvidū

0 150 300 600 900 1200 1500 1800 2100 2400 Meters

PIEZĪME: Kartes pamatne attēlota izmantojot Valsts aģentūras "Latvijas Ģeotelpiskās informācijas aģentūra" 2006.-2008.g. vienkāršoto topogrāfisko karšu M 1:10 000 lapas. Latvijas koordinātu sistēma LKS-92

ESF
EIROPAS SOCIĀLAIS FONDS
Ieguldījums tavā nākotnē
Projekts Nr.1DP/1.5.3.2.0/10/APIA/VRAA/057

EIROPAS SAVIENĪBA

REGIONĀLIE PROJEKTI

**RĒZEKNES NOVADA RIKAVAS PAGASTA TERITORIJAS
FUNKCIONĀLĀ ZONĒJUMA KARTE**

Šī karte ir Rēzeknes novada teritorijas plānojuma (2013. - 2024.) sastāvdaļa

Rēzeknes novada domes priekšsēdētājs: **Monvīds Švarcs**

	Vārds: Uzvārds	Paraksts	Datums	Mērogs:
Projekta vadītāja	Santa Pētersone			1 : 15 000
Projekta vadītājas asistente	Inese Brūvere			
Pr. izstrādātāja	Vita Jumiņa			Mēroga noteikība 1:10 000

<p>PASŪTĀJŠ Rēzeknes novada pašvaldība Atbrīvotāņu aleja 95, Rēzekne, LV-4601 Tālr.: 64622238; Fakss: 64625935 e-pasts: info@rdc.lv</p>	<p>IZSTRADĀJŠ SIA "Reģionālie projekti" Rūpniecības iela 32b-502, Rīga, LV-1045 Tālr.: 67320809; Fakss: 67320807 e-pasts: birojs@rp.lv</p>
---	--

Koordinātu sistēma LKS-92 (Latvijas 1992.gada koordinātu sistēma)
Kilometru līnis 5 x 5 km
Mēroga noteikība 1 : 10 000