

- APZĪMĒJUMI:**
- FUNKCIONĀLAIS ZONĒJUMS**
- SAVRUPMĀJU DZĪVOJAMĀS APBŪVES TERITORIJA (DzS, DzS1)
 - MAZSTĀVU DZĪVOJAMĀS APBŪVES TERITORIJA (DzM)
 - PUBLISKĀS APBŪVES TERITORIJA (P)
 - JAUKTAS APBŪVES TERITORIJA (J, J1)
 - RŪPNIECĪBAS APBŪVES TERITORIJA (R, R1, R2, R3, R4)
 - DERĪGO IZRAKTEŅU IEGUVES KARJERU TERITORIJA (R5)
 - TEHNISKĀS APBŪVES TERITORIJA (Ta)
 - TRANSPORTA INFRASTRUKTŪRAS TERITORIJA (Tr, Tr1)
 - DABAS UN APSTĀDĪJUMU TERITORIJA (DA)
 - KAPSĒTU TERITORIJA (DA1)
 - ŪDEŅU TERITORIJA (Ū, Ū1)
 - MEŽU TERITORIJA M, M1
 - LAUKU ZEME (L)
 - LAUKU ZEME ar atļautām mazākām jaunveidojamajām zemes vienībām (L3)
 - MAZDĀRZIŅU TERITORIJA (L2)

- KULTŪRAS PIEMINEKĻI**
- VALSTS AIZSARGĀJAMĀIS KULTŪRAS PIEMINEKLIS
 - PAŠVALDĪBAS NOZĪMES KULTŪRVĒSTURES UN DABAS OBJEKTS

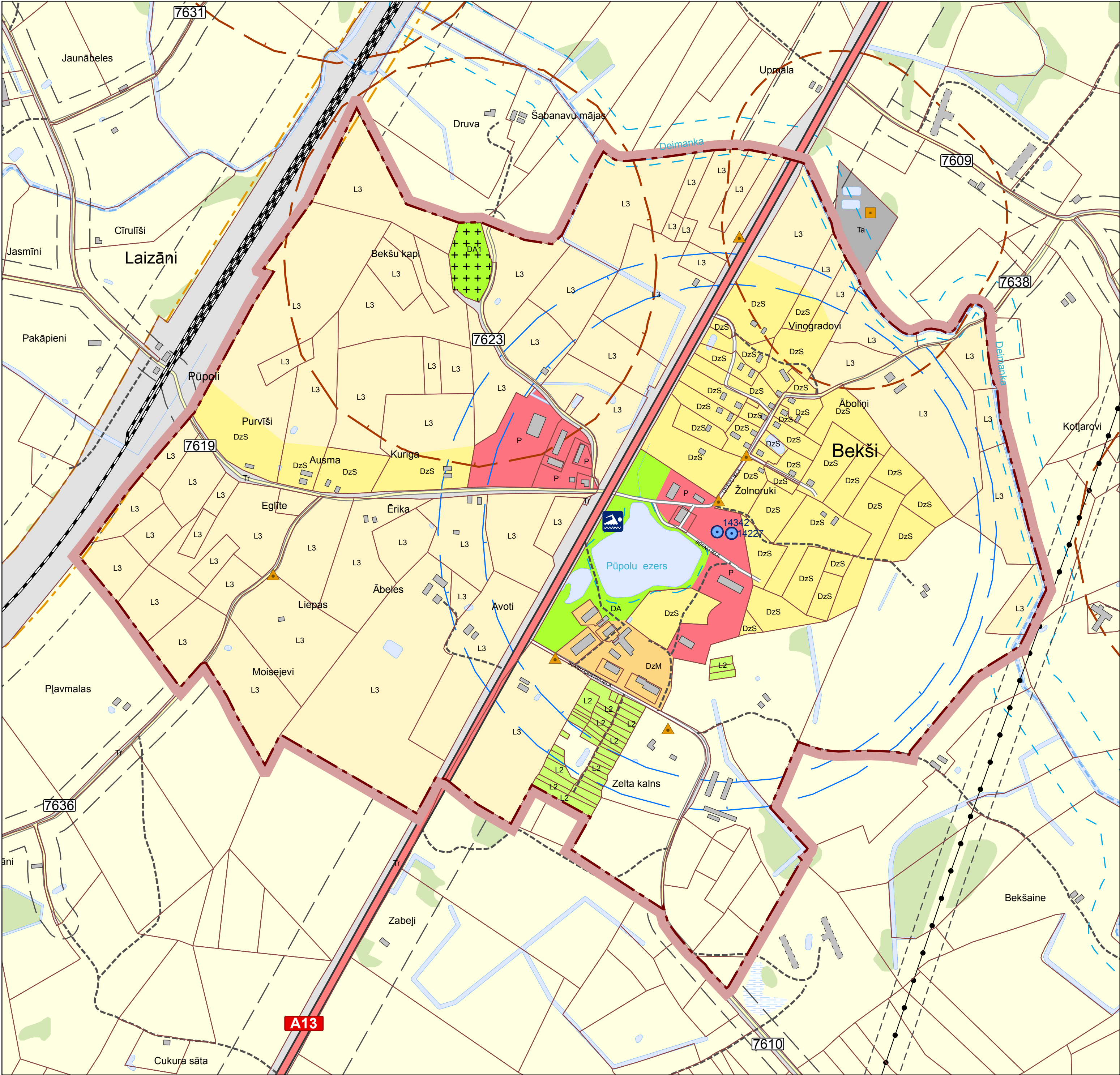
- SATIKSMES INFRASTRUKTŪRA**
- VALSTS GALVENAIS AUTOCEĻŠ
 - VALSTS VIETĒJAIS AUTOCEĻŠ
 - PAŠVALDĪBAS CEĻŠ
 - IELA
 - DZELZCEĻŠ
 - CITS CEĻŠ
 - PLĀNOTAIS PAŠVALDĪBAS CEĻŠ

- INŽENIERTEHNISKĀ INFRASTRUKTŪRA**
- 110 kV ELEKTROLĪNIJA
 - 330 kV ELEKTROLĪNIJA
 - NOTEKŪDEŅU ATTĪRĪŠANAS IEKĀRTA
 - ŪDENS APGĀDES URBUMS
 - ĢEODĒZISKĀ TĪKLA PUNKTS

- CITI APZĪMĒJUMI**
- CIEMA ROBEŽA
 - ZEMES VIENĪBAS ROBEŽA
 - APPLŪSTOŠĀ TERITORIJA
 - PUBLISKĀ PIEEJA ŪDENIM
 - VALSTS REGULĒTĀ ŪDENS NOTEKA
 - PURVS, PĀRPURVOTA TERITORIJA

- AIZSARGJOSLAS**
- VIRSZEMES ŪDENSOBJEKTA AIZSARGJOSLA
 - EKSPLUĀTĀCIJAS AIZSARGJOSLA GAR AUTOCEĻU
 - AIZSARGJOSLA (aizsardzības zona) AP KULTŪRAS PIEMINEKĻI
 - EKSPLUĀTĀCIJAS AIZSARGJOSLA AP ELEKTRISKO TĪKLU GAISVADU LĪNIJU
 - DROŠĪBAS AIZSARGJOSLA GAR DZELZCEĻU
 - EKSPLUĀTĀCIJAS AIZSARGJOSLA GAR DZELZCEĻU
 - SANITĀRĀ AIZSARGJOSLA AP KAPSĒTU
 - SANITĀRĀ AIZSARGJOSLA AP NOTEKŪDEŅU ATTĪRĪŠANAS IETAISI
 - STINGRĀ REŽĪMA AIZSARGJOSLA AP ŪDENS ŅEMŠANAS VIETU
 - ĶĪMISKĀ AIZSARGJOSLA AP ŪDENS ŅEMŠANAS VIETU

RĒZEKNES NOVADA OZOLAINES PAGASTA CIEMU TERITORIJAS
FUNKCIONĀLĀ ZONĒJUMA KARTE



Izdrukas mērogs 1:5 000
1cm kartē atbilst 50 m apvidū

0 50 100 200 300 400 500 600 700 Meters

PIEZĪME: Kartes pamatne attēlota izmantojot Valsts aģentūras "Latvijas Ģeotelpiskās informācijas aģentūra" 2006.-2008.g. vienkāršoto topogrāfisko karšu M 1:10 000 lapas. Latvijas koordinātu sistēma LKS-92



ESF
EIROPAS SOCIĀLAIS FONDS



EIROPAS SAVIENĪBA



VRAA
Valsts reģistrācijas aģentūra

leguldījums tavā nākotnē
Projekts Nr.1DP/1.5.3.2.0/10/APIA/VRAA/057

**RĒZEKNES NOVADA OZOLAINES PAGASTA CIEMU TERITORIJAS
FUNKCIONĀLĀ ZONĒJUMA KARTE**

Šī karte ir Rēzeknes novada teritorijas plānojuma (2013. - 2024.) sastāvdaļa

Rēzeknes novada domes priekšsēdētājs: **Monvīds Švarcs**

	Vārds; Uzvārds	Paraksts	Datums	Mērogs:
Projekta vadītāja	Santa Pētersone			1 : 5 000
Projekta vadītājas asistente	Inese Brūvere			
Pr. izstrādātāja	Vita Jumtiņa			Mēroga noteiktība 1:10 000

PASŪTĪTĀJS		IZSTRĀDĀTĀJS	
	Rēzeknes novada pašvaldība	 <p>REGIONĀLIE PROJEKTI</p> <p>www.rp.lv</p>	SIA "Reģionālie projekti"
	Atbrīvošanas aleja 95, Rēzekne, LV-4601		Rūpniecības iela 32b-502, Rīga, LV-1045
	Tālr.: 64622238; Fakss: 64625935		Tālr.: 67320809; Fakss: 67320807
	e-pasts: info@rdc.lv		e-pasts: birojs@rp.lv

Koordinātu sistēma LKS- 92 (Latvijas 1992.gada koordinātu sistēma)
Kilometru tīkls 5 x 5 km

Mēroga noteiktība 1 : 10 000