

APZĪMĒJUMI:  
FUNKCIONĀLAIS ZONĒJUMS

- SAVRUPMĀJU DZĪVOJAMĀS APBŪVES TERITORIJA (DzS, DzS1)  
MAZSTĀVU DZĪVOJAMĀS APBŪVES TERITORIJA (DzM)  
PUBLISKĀS APBŪVES TERITORIJA (P)  
JAUKTAS APBŪVES TERITORIJA (J, J1)  
RŪPNIECĪBAS APBŪVES TERITORIJA (R, R1, R2, R3, R4)  
TEHNISKĀS APBŪVES TERITORIJA (Ta)  
TRANSPORTA INFRASTRUKTŪRAS TERITORIJA (Tr, Tr1)  
DABAS UN APSTĀDĪJUMU TERITORIJA (DA)  
KAPSĒTU TERITORIJA (DA1)  
ŪDEŅU TERITORIJA (Ū, Ū1)  
MEŽU TERITORIJA (M, M1)  
LAUKU ZEME (L)  
LAUKU ZEME ar atļautām mazākām jaunveidojamajām zemes vienībām (L3)  
MAZDĀRŽIŅU TERITORIJA (L2)

KULTŪRAS PIEMINEKLI

- VALSTS AIZSARGĀJAMĀIS KULTŪRAS PIEMINEKLIS  
PAŠVALDĪBAS NOZĪMES KULTŪRVĒSTURES UN DABAS OBJEKTS

SATIKSMES INFRASTRUKTŪRA

- VALSTS VIETĒJAIS AUTOCEĻŠ  
PAŠVALDĪBAS CEĻŠ  
AS "LATVIJAS VALSTS MEŽI" CEĻŠ  
IELA  
CITS CEĻŠ  
PLĀNOTAIS PAŠVALDĪBAS CEĻŠ

INŽENIERTEHNISKĀ INFRASTRUKTŪRA

- NOTEKŪDEŅU ATTĪRĪŠANAS IEKĀRTAS  
ŪDENS APGĀDES URBUMS  
ĢEODĒZISKĀ TĪKLA PUNKTS

CITI APZĪMĒJUMI

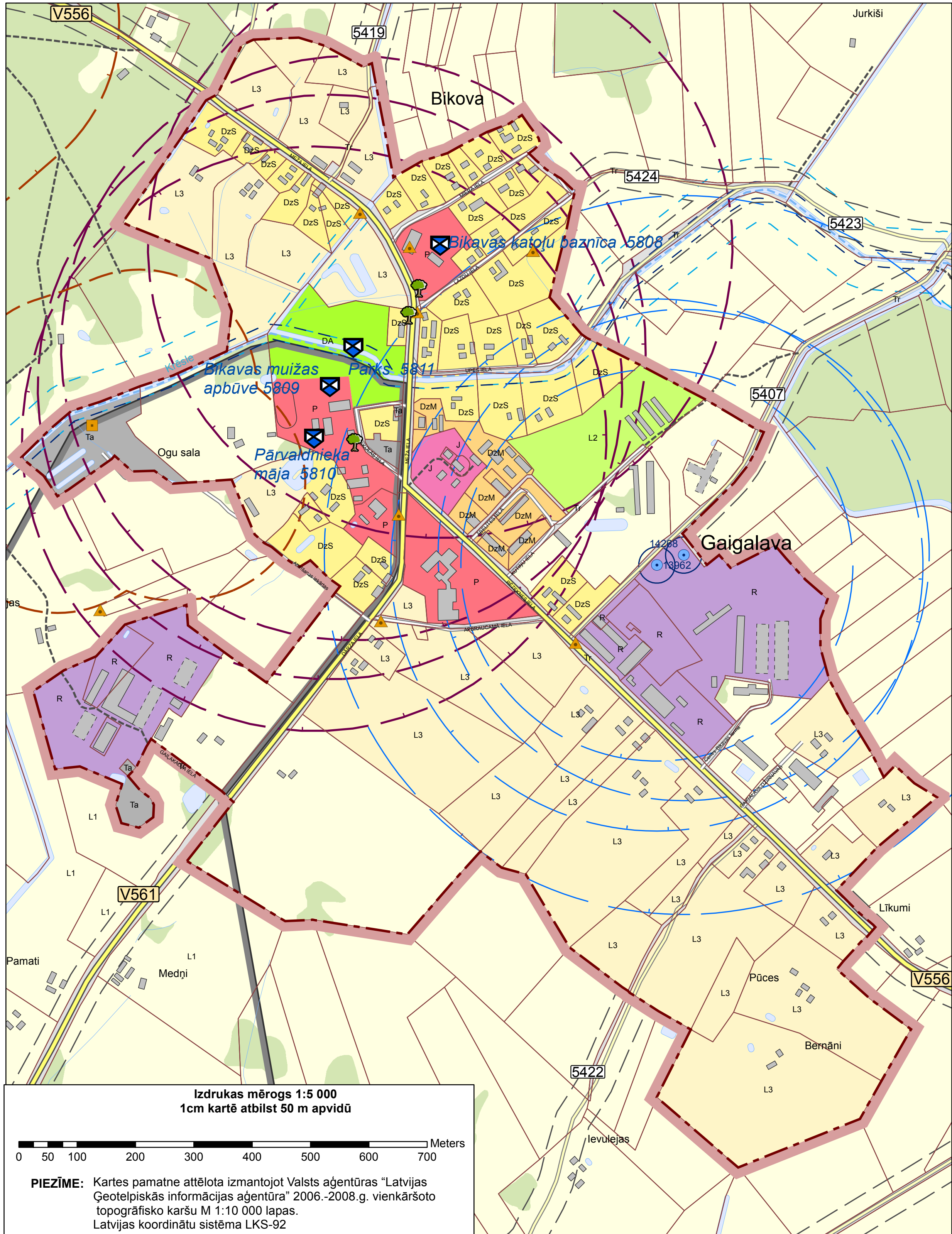
- PAGASTA ROBEŽA  
CIEMA ROBEŽA  
ZEMES VIENĪBAS ROBEŽA  
KULTŪRAS PIEMINEKĻA TERITORIJA  
APPLŪSTOŠĀ TERITORIJA  
PUBLISKĀ PIEEJA ŪDENIM  
PUBLISKĀ AKTĪVA PIEEJA ŪDENIM  
KRĒSLĪTES POLDERA ROBEŽA  
VALSTS REGULĒTĀ ŪDENS NOTEKA  
PURVS, PĀRPURVOTA TERITORIJA

AIZSARGJOSLAS

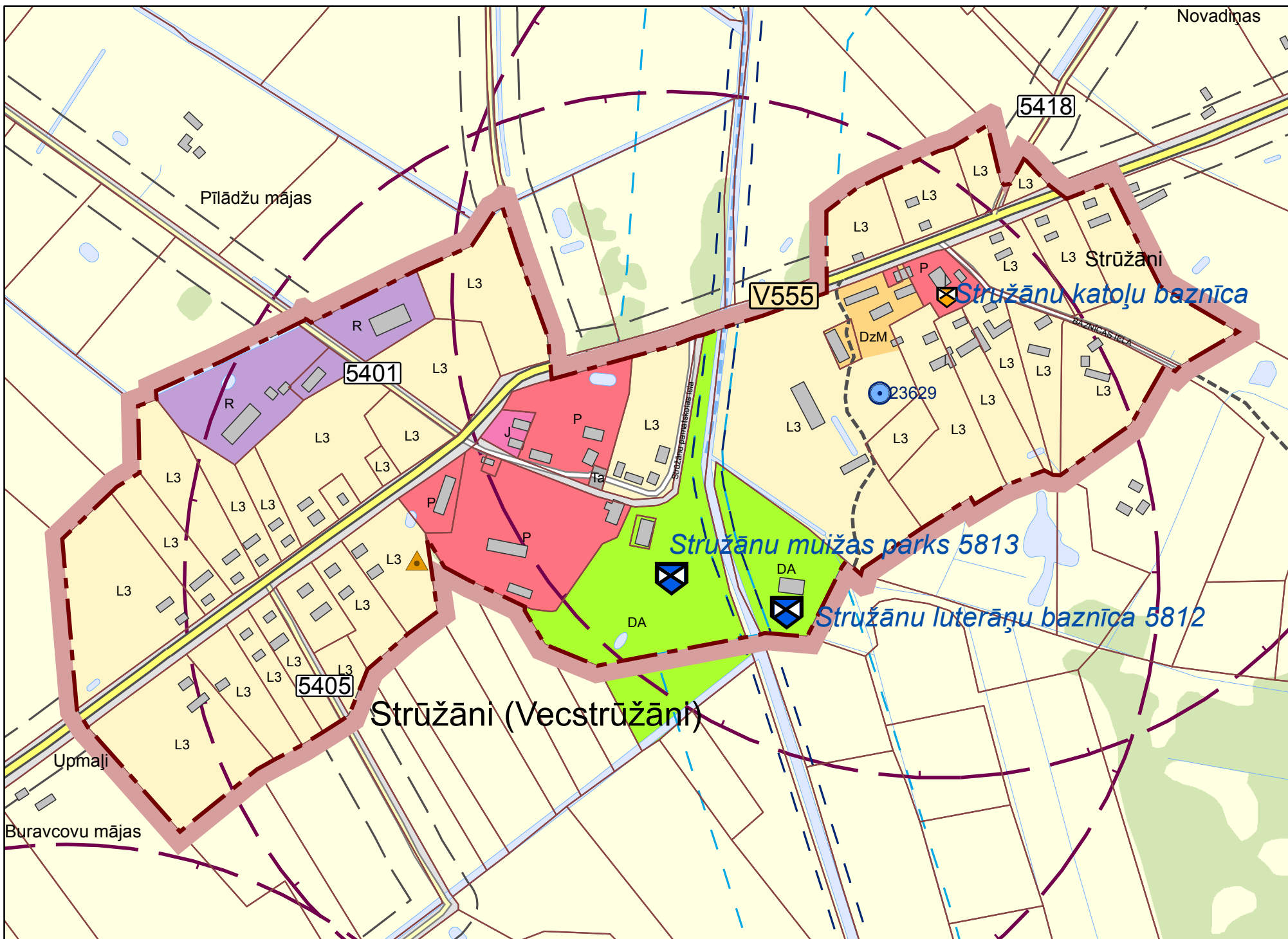
- VIRSZEMES ŪDENSOBJEKTA AIZSARGJOSLA  
EKSPLOATĀCIJAS AIZSARGJOSLA GAR AUTOCEĻU  
AIZSARGJOSLA (aizsardzības zona) AP KULTŪRAS PIEMINEKLI  
SANITĀRĀ AIZSARGJOSLA AP KAPSĒTU  
SANITĀRĀ AIZSARGJOSLA AP NOTEKŪDEŅU ATTĪRĪŠANAS IETAISI  
STINGRĀ REŽĪMA AIZSARGJOSLA AP ŪDENS ŅEMŠANAS VIETU  
ĶĪMISKĀ AIZSARGJOSLA AP ŪDENS ŅEMŠANAS VIETU

ĪPAŠI AIZSARGĀJAMĀS DABAS TERITORIJAS UN OBJEKTI

- DĪŽKOKI



RĒZEKNES NOVADA GAIGALAVAS PAGASTA CIEMA TERITORIJAS  
FUNKCIONĀLĀ ZONĒJUMA KARTE



ESF

EUROPA SOCIĀLAIS FONDS

legulējums savā nākotnē

Projekts Nr.1DP/1.5.3.2.0/10/APIA/VRAA/057



EUROPA SAVIENĪBA



RĒZEKNES NOVADA GAIGALAVAS PAGASTA CIEMA TERITORIJAS  
FUNKCIONĀLĀ ZONĒJUMA KARTE

Šī karte ir Rēzeknes novada teritorijas plānojuma (2013. - 2024.) sastāvdaļa

Rēzeknes novada domes priekšsēdētājs: **Monvīds Švarcs**

	Vārds; Uzvārds	Paraksts	Datums	Mērogs:
Projekta vadītāja	<b>Santa Pētersone</b>			1 : 5 000
Projekta vadītājas asistente	<b>Inese Brūvere</b>			
Pr. izstrādātāja	<b>Vita Jumtiņa</b>			Mēroga noteiktība 1:10 000

PASŪTĪTĀJS	IZSTRĀDĀTĀJS
	
Rēzeknes novada pašvaldība	SIA "Reģionālie projekti"
Atbrīvošanas aleja 95, Rēzekne, LV-4601	Rūpniecības iela 32b-502, Rīga, LV-1045
Tālr.: 64622238; Fakss: 64625935	Tālr.: 67320809; Fakss: 67320807
e-pasts: info@rdc.lv	e-pasts: birojs@rp.lv

Koordinātu sistēma LKS- 92 (Latvijas 1992.gada koordinātu sistēma)  
Kilometru tīkls 5 x 5 km

Mēroga noteiktība 1 : 10 000

Izdruckas mērogs 1:5 000  
1cm kartē atbilst 50 m apvidū

0 50 100 200 300 400 500 600 700 Meters

PIEZĪME: Kartes pamatne attēlota izmantojot Valsts aģentūras "Latvijas Geotelpiskās informācijas aģentūra" 2006.-2008.g. vienkāršoto topogrāfisko karšu M 1:10 000 lapas. Latvijas koordinātu sistēma LKS-92